

Produktname: Claudin-5 (Phospho Tyr217) Kaninchen-polyklonaler Antikörper**Katalog-Nr.: APRab04473**

Nur für Forschungszwecke.

Zusammenfassung

| | |
|----------------------|--|
| Beschreibung | polyklonaler Kaninchenantikörper |
| Host | Kaninchen |
| Anwendung | WB,IHC,ICC/IF,ELISA |
| Reaktivität | Mensch, Maus, Ratte |
| Konjugation | Unkonjugiert |
| Modifikation | Phosphoryliert |
| Isotyp | IgG |
| Klonalität | Polyklonal |
| Form | Flüssig |
| Konzentration | 1 mg/ml |
| Lagerung | Aliquotieren und bei -20°C lagern (12 Monate haltbar).Frost/Tau-Zyklen vermeiden. |
| Versand | Eisbeutel |
| Puffer | Flüssigkeit in PBS mit 50 % Glycerin, 0,5 % Schutzprotein und 0,02 % Konservierungsmittel vom neuen Typ N. |
| Aufreinigung | Affinitätsreinigung |

Anwendung

| | |
|------------------------------|--|
| Verdünnungsverhältnis | WB 1:500-1:2000,IHC 1:100-1:300,ICC/IF 1:50-1:200,ELISA 1:5000-1:10000 |
| Molekulargewicht | 23kDa |

Antigen-Informationen

| | |
|--------------------------|--|
| Genname | CLDN5 |
| Alternative Namen | CLDN5; AWAL; TMVCF; Claudin-5; Transmembrane protein deleted in VCFS; TMDVCF |
| Gen-ID | 7122.0 |
| SwissProt ID | O00501 |
| Immunogen | Das Antiserum wurde gegen ein synthetisches Peptid hergestellt, das vom humanen Claudin 5 im Bereich der Phosphorylierungsstelle von Tyr217 abgeleitet ist. Aminosäurebereich: 169–218 |

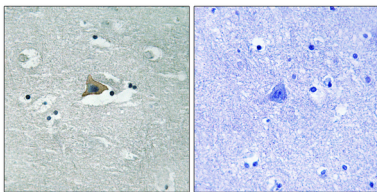
Hintergrund

Dieses Gen kodiert für ein Mitglied der Claudin-Familie. Claudine sind integrale Membranproteine und Bestandteile von Tight-Junction-Strukturen. Tight-Junction-Strukturen dienen als physikalische Barriere, die den ungehinderten Durchtritt von gelösten Stoffen und Wasser durch den parazellulären Raum zwischen Epithel- oder Endothelzellschichten verhindert. Mutationen in diesem Gen wurden bei Patienten mit Velokardiofazialem Syndrom gefunden. Alternativ gespleißte Transkriptvarianten, die für dasselbe Protein kodieren, wurden für dieses Gen identifiziert. [bereitgestellt von RefSeq, Aug. 2008] Funktion: Spielt eine wichtige Rolle bei der Tight-Junction-spezifischen Versiegelung des Interzellularraums. Ähnlichkeit: Gehört zur Claudin-Familie. Untereinheit: Interagiert direkt mit TJP1/ZO-1, TJP2/ZO-2 und TJP3/ZO-3. Interagiert mit MPDZ.

Forschungsbereich

Zelladhäsionsmoleküle (CAMs); Tight Junctions; Transendotheliale Migration von Leukozyten;

Bilddaten



Immunhistochemische Analyse von in Paraffin eingebettetem menschlichem Hirngewebe unter Verwendung des Antikörpers gegen Claudin 5 (Phospho-Tyr217). Das Bild rechts zeigt eine Blockierung mit dem Phosphopeptid.