
Produktname: Cdk1/2/3 (Phospho-Thr14) Kaninchen-polyklonaler Antikörper**Katalog-Nr.: APRab04432**

Nur für Forschungszwecke.

Zusammenfassung

Beschreibung	polyklonaler Kaninchenantikörper
Host	Kaninchen
Anwendung	WB,ICC/IF,ELISA
Reaktivität	Mensch, Maus, Ratte, Affe
Konjugation	Unkonjugiert
Modifikation	Phosphoryliert
Isotyp	IgG
Klonalität	Polyklonal
Form	Flüssig
Konzentration	1 mg/ml
Lagerung	Aliquotieren und bei -20°C lagern (12 Monate haltbar).Frost/Tau-Zyklen vermeiden.
Versand	Eisbeutel
Puffer	Flüssigkeit in PBS mit 50 % Glycerin, 0,5 % Schutzprotein und 0,02 % Konservierungsmittel vom neuen Typ N.
Aufreinigung	Affinitätsreinigung

Anwendung

Verdünnungsverhältnis	WB 1:500-1:2000,ICC/IF 1:200-1:1000,ELISA 1:5000-1:10000
Molekulargewicht	34kDa

Antigen-Informationen

Genname	CDK1/CDK2/CDK3 CDK1; CDC2; CDC28A; CDKN1; P34CDC2; Cyclin-dependent kinase 1; CDK1; Cell division control protein 2 homolog; Cell division protein kinase 1; p34 protein kinase; CDK2; CDKN2; Cyclin-dependent kinase 2; Cell division protein kinase 2; p33 pr
Gen-ID	1017.0
SwissProt ID	P06493/P24941/Q00526
Immunogen	Das Antiserum wurde gegen ein synthetisches Peptid hergestellt, das von humanem CDK1/CDC2 im Bereich der Phosphorylierungsstelle Thr14 abgeleitet ist.

Aminosäurebereich: 1–50

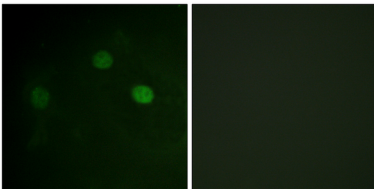
Hintergrund

Cyclin-abhängige Kinase 1 (CDK1) Homo sapiens. Das von diesem Gen kodierte Protein gehört zur Familie der Serin/Threonin-Proteinkinasen. Es ist eine katalytische Untereinheit des hochkonservierten Proteinkinasekomplexes M-Phasen-Promoting-Faktor (MPF), der für die Übergänge von der G1- zur S-Phase und von der G2- zur M-Phase des eukaryotischen Zellzyklus essenziell ist. Mitotische Cycline assoziieren stabil mit diesem Protein und fungieren als regulatorische Untereinheiten. Die Kinaseaktivität von CDK1 wird durch die Akkumulation und den Abbau von Cyclinen im Verlauf des Zellzyklus reguliert. Auch die Phosphorylierung und Dephosphorylierung von CDK1 spielen eine wichtige regulatorische Rolle bei der Zellzykluskontrolle. Für dieses Gen wurden alternativ gespleißte Transkriptvarianten gefunden, die für verschiedene Isoformen kodieren. [bereitgestellt von RefSeq, März 2009], Katalytische Aktivität: $\text{ATP} + [\text{DNA-abhängige RNA-Polymerase}] = \text{ADP} + [\text{DNA-abhängige RNA-Polymerase}] \text{ Phosphat.}$, Katalytische Aktivität: $\text{ATP} + \text{ein Protein} = \text{ADP} + \text{ein Phosphoprotein.}$, Enzymregulation: Phosphorylierung an Thr-14 oder Tyr-15 inaktiviert das Enzym, während Phosphorylierung an Thr-161 es aktiviert., Funktion: Spielt eine Schlüsselrolle bei der Kontrolle des eukaryotischen Zellzyklus. Es wird in höheren Zellen für den Eintritt in die S-Phase und die Mitose benötigt. p34 ist eine Komponente des Kinasekomplexes, der den repetitiven C-Terminus der RNA-Polymerase II phosphoryliert., Ähnlichkeit: Gehört zur Proteinkinase-Superfamilie., Ähnlichkeit: Gehört zur Proteinkinase-Superfamilie. CMGC Ser/Thr-Proteinkinasefamilie. CDC2/CDKX-Subfamilie. Ähnlichkeit: Enthält eine Proteinkinasedomäne. Untereinheit: Bildet einen stabilen, aber nicht-kovalenten Komplex mit einer regulatorischen Untereinheit und einem Cyclin. Interagiert mit DLGAP5. Isoform 2 kann keinen Komplex mit Cyclin B1 bilden und bindet auch nicht an den CDK-Inhibitor p21. Interagiert während der Mitose mit katalytisch aktivem CCNB1 und RALBP1 und bildet während der Interphase einen endozytotischen Komplex.

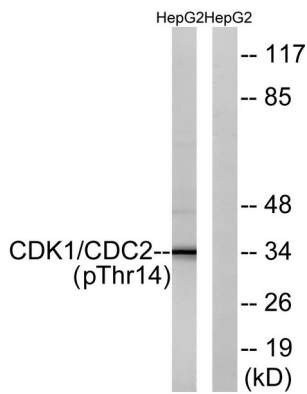
Forschungsbereich

Zellzyklus G1S; Zellzyklus G2M DNA; Oozytenmeiose; p53; Gap Junction; Progesteronvermittelte Oozytenreifung;

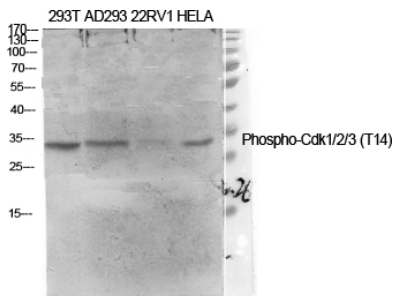
Bilddaten



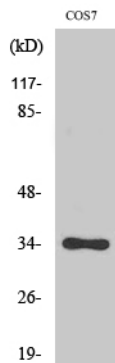
Immunfluoreszenzanalyse von COS7-Zellen mit dem CDK1/CDC2 (Phospho-Thr14)-Antikörper. Das Bild rechts zeigt eine Blockierung mit dem Phosphopeptid.



Western-Blot-Analyse von Lysaten aus mit 40 nM Forskolin 30 ' behandelten HepG2-Zellen unter Verwendung des CDK1/CDC2 (Phospho-Thr14)-Antikörpers. Die rechte Spur ist mit dem Phosphopeptid blockiert.



Western-Blot-Analyse verschiedener Zellen unter Verwendung von Phospho-Cdk1/2/3 (T14) polyklonalen Antikörpern, verdünnt 1:2000



Western-Blot-Analyse von COS7-Zellen mit einem polyklonalen Phospho-Cdk1/2/3 (T14)-Antikörper (Verdünnung 1:2000)