
Produktname: Cdc37 (Phospho Ser13) Kaninchen-Polyclonal-Antikörper**Katalog-Nr.: APRab04426**

Nur für Forschungszwecke.

Zusammenfassung

Beschreibung	polyklonaler Kaninchenantikörper
Host	Kaninchen
Anwendung	WB,IHC,ICC/IF,ELISA
Reaktivität	Mensch, Maus, Ratte
Konjugation	Unkonjugiert
Modifikation	Phosphoryliert
Isotyp	IgG
Klonalität	Polyklonal
Form	Flüssig
Konzentration	1 mg/ml
Lagerung	Aliquotieren und bei -20°C lagern (12 Monate haltbar).Frost/Tau-Zyklen vermeiden.
Versand	Eisbeutel
Puffer	Flüssigkeit in PBS mit 50 % Glycerin, 0,5 % Schutzprotein und 0,02 % Konservierungsmittel vom neuen Typ N.
Aufreinigung	Affinitätsreinigung

Anwendung

Verdünnungsverhältnis	WB 1:500-1:2000,IHC 1:100-1:300,ICC/IF 1:50-1:200,ELISA 1:10000-1:20000
Molekulargewicht	44kDa

Antigen-Informationen

Genname	CDC37
Alternative Namen	CDC37; CDC37A; Hsp90 co-chaperone Cdc37; Hsp90 chaperone protein kinase-targeting subunit; p50Cdc37
Gen-ID	11140.0
SwissProt ID	Q16543
Immunogen	Das Antiserum wurde gegen ein synthetisches Peptid hergestellt, das vom humanen CDC37 im Bereich der Phosphorylierungsstelle Ser13 abgeleitet ist. Aminosäurebereich: 1-50

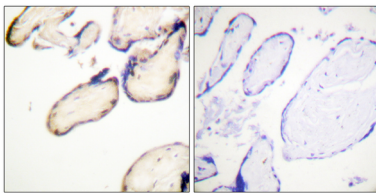
Hintergrund

Das von diesem Gen kodierte Protein weist eine hohe Ähnlichkeit zu Cdc37 auf, einem Zellteilungszyklus-Kontrollprotein von *Saccharomyces cerevisiae*. Dieses Protein ist ein molekulares Chaperon mit spezifischer Funktion in der zellulären Signaltransduktion. Es bildet Komplexe mit Hsp90 und verschiedenen Proteinkinasen, darunter CDK4, CDK6, SRC, RAF-1, MOK sowie eIF2 α -Kinasen. Es spielt vermutlich eine entscheidende Rolle bei der Lenkung von Hsp90 zu seinen Zielkinasen. [bereitgestellt von RefSeq, Juli 2008] Funktion: Co-Chaperon, das an zahlreiche Kinasen bindet und deren Interaktion mit dem Hsp90-Komplex fördert, was zu deren Stabilisierung und Steigerung der Aktivität führt. PTM: Konstitutiv sumoyliert durch UBE2I. Ähnlichkeit: Gehört zur CDC37-Familie. Untereinheit: Bildet einen Komplex mit Hsp90. Interagiert mit AR, CDK4, CDK6, EIF2AK1 und RB1.

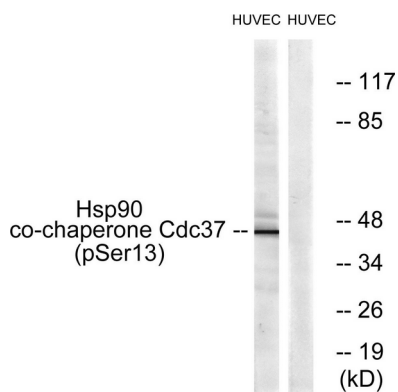
Forschungsbereich

PI3K/Akt

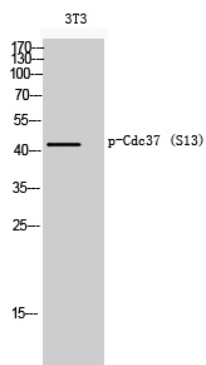
Bilddaten



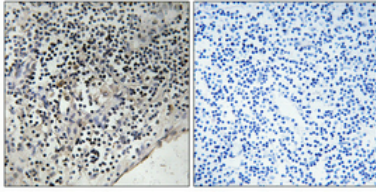
Immunhistochemische Analyse von in Paraffin eingebetteter menschlicher Plazenta unter Verwendung des Antikörpers CDC37 (Phospho-Ser13). Das Bild rechts zeigt eine Blockierung mit dem Phosphopeptid.



Western-Blot-Analyse von Lysaten aus HUVEC-Zellen unter Verwendung des CDC37 (Phospho-Ser13)-Antikörpers. Die Spur rechts ist mit dem Phosphopeptid blockiert.



Western-Blot-Analyse von 3T3-Zellen mit einem polyklonalen Phospho-Cdc37 (S13)-Antikörper



Immunohistochemische Analyse von in Paraffin eingebettetem menschlichem Lungenkrebsgewebe. Der Antikörper wurde 1:100 verdünnt (4 °C, über Nacht). Zur Antigenrückgewinnung wurde Tris-EDTA-Puffer (pH 8,0) unter hohem Druck und hoher Temperatur verwendet. Die Negativkontrolle (rechts) wurde durch Präadsorption des Antikörpers mit Immunogenpeptid erhalten.