
Produktname: CD50 (Phospho-Ser518) Kaninchen-Polyclonal-Antikörper**Katalog-Nr.: APRab04407**

Nur für Forschungszwecke.

Zusammenfassung

Beschreibung	polyklonaler Kaninchenantikörper
Host	Kaninchen
Anwendung	WB,ELISA
Reaktivität	Mensch, Ratte, Maus
Konjugation	Unkonjugiert
Modifikation	Phosphoryliert
Isotyp	IgG
Klonalität	Polyklonal
Form	Flüssig
Konzentration	1 mg/ml
Lagerung	Aliquotieren und bei -20°C lagern (12 Monate haltbar).Frost/Tau-Zyklen vermeiden.
Versand	Eisbeutel
Puffer	Flüssigkeit in PBS mit 50 % Glycerin, 0,5 % Schutzprotein und 0,02 % Konservierungsmittel vom neuen Typ N.
Aufreinigung	Affinitätsreinigung

Anwendung**Verdünnungsverhältnis** WB 1:500-1:2000,ELISA 1:20000-1:40000**tnis****Molekulargewicht** 42-60kDa**Antigen-Informationen****Genname** ICAM3**Alternative Namen** ICAM3; Intercellular adhesion molecule 3; ICAM-3; CDw50; ICAM-R; CD antigen CD50**Gen-ID** 3385.0**SwissProt ID** P32942**Immunogen** Das Antiserum wurde gegen ein synthetisches Peptid hergestellt, das vom humanen CD50/ICAM-3 im Bereich der Phosphorylierungsstelle Ser518 abgeleitet ist. Aminosäurebereich: 484-533

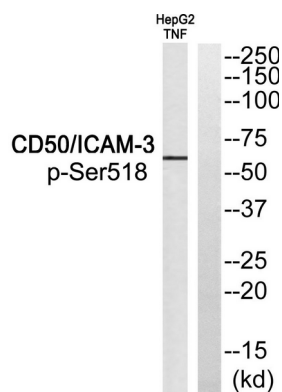
Hintergrund

Das von diesem Gen kodierte Protein gehört zur Familie der interzellulären Adhäsionsmoleküle (ICAM). Alle ICAM-Proteine sind Typ-I-Transmembran-Glykoproteine, enthalten 2–9 Immunglobulin-ähnliche C2-Domänen und binden an das Leukozyten-Adhäsionsprotein LFA-1. Dieses Protein wird konstitutiv und in großer Menge von allen Leukozyten exprimiert und ist möglicherweise der wichtigste Ligand für LFA-1 bei der Initiierung der Immunantwort. Es fungiert nicht nur als Adhäsionsmolekül, sondern auch als starkes Signalmolekül. Alternatives Spleißen führt zu mehreren Transkriptvarianten, die für verschiedene Isoformen kodieren. [bereitgestellt von RefSeq, Feb. 2016] Funktion: ICAM-Proteine sind Liganden für das Leukozyten-Adhäsionsprotein LFA-1 (Integrin $\alpha L/\beta 2$). ICAM3 ist auch ein Ligand für Integrin $\alpha D/\beta 2$. (Online-Informationen: ICAM3) PTM: N-glykosyliert; die Glykane bestehen aus einer Mischung aus tri- und tetraantennären komplexen Ketten und High-Mannose-Ketten. PTM: Wird nach Stimulation durch einen physiologischen Reiz schnell und vorübergehend an Serinresten phosphoryliert. Ähnlichkeit: Gehört zur Immunglobulin-Superfamilie. ICAM-Familie. Ähnlichkeit: Enthält 5 Ig-ähnliche C2-Domänen (Immunglobulin-ähnliche Domänen).

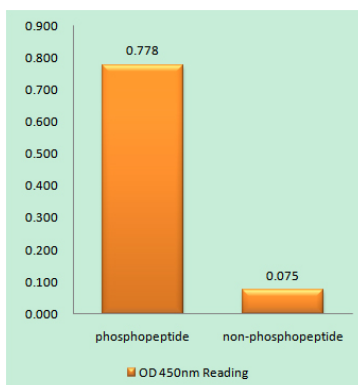
Forschungsbereich

Zelladhäsionsmoleküle (CAMs);

Bilddaten



Western-Blot-Analyse des CD50/ICAM-3 (Phospho-Ser518)-Antikörpers. Die rechte Spur ist mit dem CD50/ICAM-3 (Phospho-Ser518)-Peptid blockiert.



Enzymgebundener Immunadsorptionstest (Phospho-ELISA) für Immunogen-Phosphopeptid (Phospho-links) und Nicht-Phosphopeptid (Phospho-rechts) unter Verwendung des CD50/ICAM-3 (Phospho-Ser518)-Antikörpers