

---

**Produktname: Casein-Kinase I $\alpha$  (Phospho-Tyr321) Kaninchen-polyklonaler Antikörper**  
**Katalog-Nr.: APRab04364**

Nur für Forschungszwecke.

## Zusammenfassung

|                      |  |
|----------------------|--|
| <b>Beschreibung</b>  | polyklonaler Kaninchenantikörper   |
| <b>Host</b>          | Kaninchen  |
| <b>Anwendung</b>     | WB,IHC,ICC/IF,ELISA  |
| <b>Reaktivität</b>   | Mensch, Maus, Ratte  |
| <b>Konjugation</b>   | Unkonjugiert   |
| <b>Modifikation</b>  | Phosphoryliert   |
| <b>Isotyp</b>        | IgG  |
| <b>Klonalität</b>    | Polyklonal   |
| <b>Form</b>          | Flüssig  |
| <b>Konzentration</b> | 1 mg/ml  |
| <b>Lagerung</b>      | Aliquotieren und bei -20°C lagern (12 Monate haltbar).Frost/Tau-Zyklen vermeiden.                          |
| <b>Versand</b>       | Eisbeutel  |
| <b>Puffer</b>        | Flüssigkeit in PBS mit 50 % Glycerin, 0,5 % Schutzprotein und 0,02 % Konservierungsmittel vom neuen Typ N. |
| <b>Aufreinigung</b>  | Affinitätsreinigung  |

## Anwendung

|                              |  |
|------------------------------|--|
| <b>Verdünnungsverhältnis</b> | WB 1:500-1:2000,IHC 1:100-1:300,ICC/IF 1:50-1:200,ELISA 1:5000-1:10000 |
| <b>Molekulargewicht</b>      | 35kDa  |

## Antigen-Informationen

|                          |  |
|--------------------------|--|
| <b>Genname</b>           | CSNK1A1  |
| <b>Alternative Namen</b> | CSNK1A1; Casein kinase I isoform alpha; CKI-alpha; CK1   |
| <b>Gen-ID</b>            | 1452.0   |
| <b>SwissProt ID</b>      | P48729   |
| <b>Immunogen</b>         | Das Antiserum wurde gegen ein synthetisches Peptid hergestellt, das von der humanen Caseinkinase I alpha im Bereich der Phosphorylierungsstelle von Tyr321 abgeleitet ist.<br>Aminosäurebereich: 287–336 |

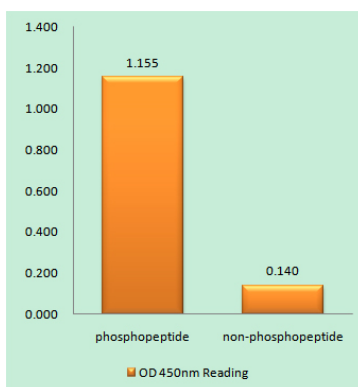
## Hintergrund

Katalytische Aktivität: ATP + ein Protein = ADP + ein Phosphoprotein. Funktion: Caseinkinasen sind durch ihre bevorzugte Nutzung saurer Proteine wie Caseine als Substrate definiert. Sie können eine Vielzahl von Proteinen phosphorylieren. Sie sind an der Wnt-Signalübertragung beteiligt und phosphorylieren CTNNB1 an Ser-45. Ähnlichkeit: Gehört zur Proteinkinase-Superfamilie. CK1 Ser/Thr Proteinkinase-Familie. Caseinkinase-I-Subfamilie. Ähnlichkeit: Enthält eine Proteinkinase-Domäne. Untereinheit: Monomer. Interagiert mit dem Axin-Komplex. Beteiligt sich an der Wnt-Signalübertragung. Phosphoryliert CTNNB1 an Ser-45. Ähnlichkeit: Gehört zur Proteinkinase-Superfamilie. CK1 Ser/Thr Proteinkinase-Familie. Casein-Kinase-I-Subfamilie. Ähnlichkeit: Enthält eine Proteinkinase-Domäne. Untereinheit: Monomer. Interagiert mit dem Axin-Komplex.

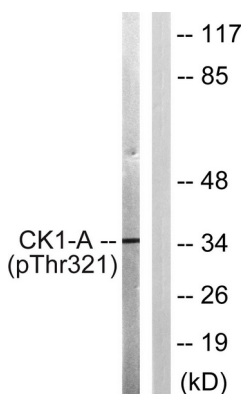
## Forschungsbereich

WNT;WNT-T-Zelle Hedgehog;

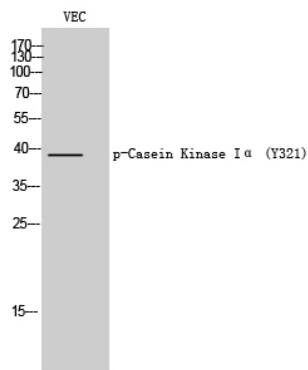
## Bilddaten



Enzymgebundener Immunadsorptionstest (Phospho-ELISA) für Immunogen-Phosphopeptid (Phospho-links) und Nicht-Phosphopeptid (Phospho-rechts) unter Verwendung eines Antikörpers gegen Casein-Kinase I alpha (Phospho-Tyr321).



Western-Blot-Analyse von Lysaten aus HUVEC-Zellen unter Verwendung eines Antikörpers gegen Casein-Kinase I alpha (Phospho-Tyr321). Die Spur rechts ist mit dem Phosphopeptid blockiert.



Western-Blot-Analyse von VEC-Zellen unter Verwendung eines polyklonalen Antikörpers gegen Phospho-Casein-Kinase I $\alpha$  (Y321).