

---

**Produktname: Casein-Kinase II $\alpha$  (Phospho-Tyr255) Kaninchen-Polyclonal-Antikörper**  
**Katalog-Nr.: APRab04361**

Nur für Forschungszwecke.

## Zusammenfassung

<b>Beschreibung</b>	polyklonaler Kaninchenantikörper
<b>Host</b>	Kaninchen
<b>Anwendung</b>	WB,IHC,ICC/IF,ELISA
<b>Reaktivität</b>	Mensch, Maus, Ratte
<b>Konjugation</b>	Unkonjugiert
<b>Modifikation</b>	Phosphoryliert
<b>Isotyp</b>	IgG
<b>Klonalität</b>	Polyklonal
<b>Form</b>	Flüssig
<b>Konzentration</b>	1 mg/ml
<b>Lagerung</b>	Aliquotieren und bei -20°C lagern (12 Monate haltbar).Frost/Tau-Zyklen vermeiden.
<b>Versand</b>	Eisbeutel
<b>Puffer</b>	Flüssigkeit in PBS mit 50 % Glycerin, 0,5 % Schutzprotein und 0,02 % Konservierungsmittel vom neuen Typ N.
<b>Aufreinigung</b>	Affinitätsreinigung

## Anwendung

<b>Verdünnungsverhältnis</b>	WB 1:500-1:2000,IHC 1:100-1:300,ICC/IF 1:50-1:200,ELISA 1:5000-1:20000
<b>Molekulargewicht</b>	45kDa

## Antigen-Informationen

<b>Genname</b>	CSNK2A1
<b>Alternative Namen</b>	CSNK2A1; CK2A1; Casein kinase II subunit alpha; CK II alpha
<b>Gen-ID</b>	1457.0
<b>SwissProt ID</b>	P68400
<b>Immunogen</b>	Das Antiserum wurde gegen ein synthetisches Peptid hergestellt, das von der humanen Caseinkinase II alpha im Bereich der Phosphorylierungsstelle von Tyr255 abgeleitet ist. Aminosäurebereich: 221–270

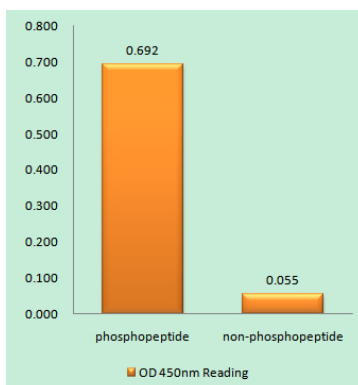
## Hintergrund

Die Caseinkinase II ist eine Serin/Threonin-Proteinkinase, die saure Proteine wie Casein phosphoryliert. Sie ist an verschiedenen zellulären Prozessen beteiligt, darunter Zellzykluskontrolle, Apoptose und circadianer Rhythmus. Die Kinase liegt als Tetramer vor und besteht aus einer  $\alpha$ -, einer  $\alpha'$ - und zwei  $\beta$ -Untereinheiten. Die  $\alpha$ -Untereinheiten tragen die katalytische Aktivität, während die  $\beta$ -Untereinheiten der Autophosphorylierung unterliegen. Das von diesem Gen kodierte Protein repräsentiert die  $\alpha$ -Untereinheit. Während sich dieses Gen auf Chromosom 20 befindet, findet sich ein verwandtes transkribiertes Pseudogen auf Chromosom 11. Für dieses Gen wurden drei Transkriptvarianten gefunden, die für zwei verschiedene Proteine kodieren. [bereitgestellt von RefSeq, Juli 2014] Katalytische Aktivität:  $\text{ATP} + \text{Protein} = \text{ADP} + \text{Phosphoprotein}$ . Funktion: Caseinkinasen sind durch ihre bevorzugte Nutzung saurer Proteine wie Caseine als Substrate charakterisiert. Die  $\alpha$ - und  $\alpha'$ -Ketten enthalten das katalytische Zentrum. Beteiligt sich am Wnt-Signalweg. CK2 phosphoryliert Ser-392 von p53/TP53 nach UV-Bestrahlung. Ähnlichkeit: Gehört zur Proteinkinase-Superfamilie. Ser/Thr-Proteinkinase-Familie. CK2-Subfamilie. Ähnlichkeit: Enthält eine Proteinkinase-Domäne. Untereinheit: Tetramer, bestehend aus einer  $\alpha$ -Kette, einer  $\alpha'$ -Kette und zwei  $\beta$ -Ketten. Ist außerdem Bestandteil eines CK2-SPT16-SSRP1-Komplexes, bestehend aus SSRP1, SUPT16H, CSNK2A1, CSNK2A2 und CSNK2B. Der Komplex assoziiert nach UV-Bestrahlung. Interagiert mit RNPS1.

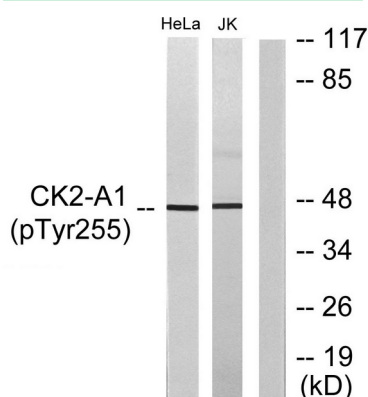
## Forschungsbereich

WNT;WNT-T-Zelle Adhäsionsverbindung; Adhäsionsverbindung;

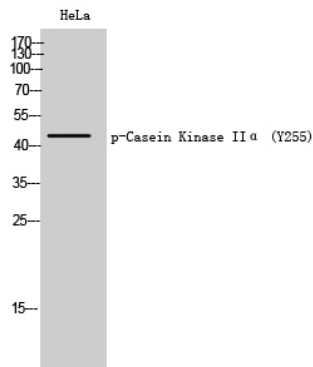
## Bilddaten



Enzymgebundener Immunadsorptionstest (Phospho-ELISA) für Immunogen-Phosphopeptid (Phospho-links) und Nicht-Phosphopeptid (Phospho-rechts) unter Verwendung eines Antikörpers gegen Casein-Kinase II alpha (Phospho-Tyr255).



Western-Blot-Analyse von Lysaten aus HeLa- und Jurkat-Zellen unter Verwendung eines Antikörpers gegen Casein-Kinase II alpha (Phospho-Tyr255). Die rechte Spur ist mit dem Phosphopeptid blockiert.



Western-Blot-Analyse von HeLa-Zellen unter Verwendung eines polyklonalen Antikörpers gegen Phospho-Casein-Kinase II $\alpha$  (Y255).