

Produktname: C/EBP α (Phospho-Thr230) Kaninchen-Polyclonal-Antikörper**Katalog-Nr.: APRab04340**

Nur für Forschungszwecke.

Zusammenfassung

Beschreibung	polyklonaler Kaninchenantikörper
Host	Kaninchen
Anwendung	WB,ELISA
Reaktivität	Mensch, Maus, Ratte
Konjugation	Unkonjugiert
Modifikation	Phosphoryliert
Isotyp	IgG
Klonalität	Polyklonal
Form	Flüssig
Konzentration	1 mg/ml
Lagerung	Aliquotieren und bei -20°C lagern (12 Monate haltbar).Frost/Tau-Zyklen vermeiden.
Versand	Eisbeutel
Puffer	Flüssigkeit in PBS mit 50 % Glycerin, 0,5 % Schutzprotein und 0,02 % Konservierungsmittel vom neuen Typ N.
Aufreinigung	Affinitätsreinigung

Anwendung

Verdünnungsverhältnis WB 1:500-1:2000,ELISA 1:5000-1:20000

tnis

Molekulargewicht 42,also have 30kDa isform

Antigen-Informationen

Genname	CEBPA
Alternative Namen	CEBPA; CCAAT/enhancer-binding protein alpha; C/EBP alpha
Gen-ID	1050.0
SwissProt ID	P49715
Immunogen	Synthetisiertes Phosphopeptid um die Phosphorylierungsstelle von humanem C/EBP α (Phospho-Thr230)

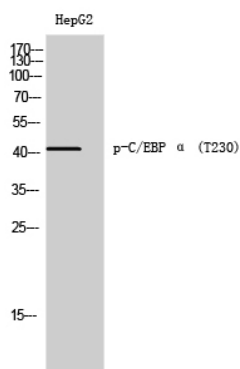
Hintergrund

Dieses intronlose Gen kodiert einen Transkriptionsfaktor mit einer basischen Leucin-Zipper-Domäne (bZIP), der das CCAAT-Motiv in den Promotoren von Zielgenen erkennt. Das kodierte Protein fungiert als Homodimer und Heterodimer mit den CCAAT/Enhancer-bindenden Proteinen β und γ . Seine Aktivität kann die Expression von Genen modulieren, die an der Zellzyklusregulation sowie der Homöostase des Körpergewichts beteiligt sind. Mutationen dieses Gens sind mit akuter myeloischer Leukämie assoziiert. Die Verwendung alternativer, in-frame-Startcodons (GUG und AUG) führt zu Proteinisoformen unterschiedlicher Länge. Die differentielle Translationsinitiierung wird durch einen außerhalb des Leserasters liegenden, stromaufwärts gelegenen offenen Leserahmen vermittelt, der zwischen dem GUG- und dem ersten AUG-Startcodon liegt. [bereitgestellt von RefSeq, Dez. 2013], Funktion: C/EBP ist ein DNA-bindendes Protein, das zwei verschiedene Motive erkennt: die CCAAT-Homologie, die vielen Promotoren gemeinsam ist, und die verstärkte Kernhomologie, die vielen Enhancern gemeinsam ist., Ähnlichkeit: Gehört zur bZIP-Familie., Ähnlichkeit: Gehört zur bZIP-Familie. C/EBP-Subfamilie., Ähnlichkeit: Enthält eine bZIP-Domäne., Untereinheit: Bindet DNA als Dimer und kann stabile Heterodimere mit C/EBP β und γ bilden. Interagiert mit UBN1. Interagiert mit dem HBV-Protein X.

Forschungsbereich

Signalwege bei Krebs; Akute myeloische Leukämie;

Bilddaten



Western-Blot-Analyse von HepG2-Zellen mit einem polyklonalen Antikörper gegen Phospho-C/EBP α (T230).