
Produktname: Bcl-2 (Phospho Ser70) Kaninchen-polyklonaler Antikörper**Katalog-Nr.: APRab04304**

Nur für Forschungszwecke.

Zusammenfassung

Beschreibung	polyklonaler Kaninchenantikörper
Host	Kaninchen
Anwendung	WB,ELISA
Reaktivität	Maus, Ratte
Konjugation	Unkonjugiert
Modifikation	Phosphoryliert
Isotyp	IgG
Klonalität	Polyklonal
Form	Flüssig
Konzentration	1 mg/ml
Lagerung	Aliquotieren und bei -20°C lagern (12 Monate haltbar).Frost/Tau-Zyklen vermeiden.
Versand	Eisbeutel
Puffer	Flüssigkeit in PBS mit 50 % Glycerin, 0,5 % Schutzprotein und 0,02 % Konservierungsmittel vom neuen Typ N.
Aufreinigung	Affinitätsreinigung

Anwendung

Verdünnungsverhältnis WB 1:500-1:2000,ELISA 1:20000-1:40000

tnis

Molekulargewicht 26kDa

Antigen-Informationen

Genname BCL2

Alternative Namen BCL2; Apoptosis regulator Bcl-2

Gen-ID 24224.0

SwissProt ID P49950

Immunogen Das Antiserum wurde gegen ein synthetisches Peptid hergestellt, das vom humanen BCL2 im Bereich der Phosphorylierungsstelle Ser70 abgeleitet ist. Aminosäurebereich: 36–85

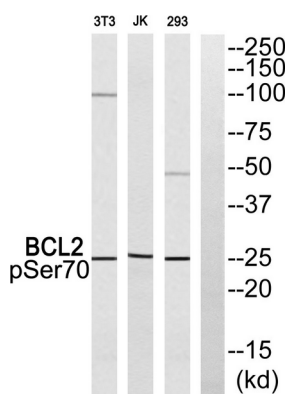
Hintergrund

BCL2 kodiert für ein integrales äußeres Mitochondrienmembranprotein, das den programmierten Zelltod (Apoptose) bestimmter Zellen, wie z. B. Lymphozyten, hemmt. Die konstitutive Expression von BCL2, beispielsweise im Fall der Translokation von BCL2 an den Locus der schweren Kette von Immunglobulinen, gilt als Ursache des follikulären Lymphoms. Alternatives Spleißen führt zu mehreren Transkriptvarianten.

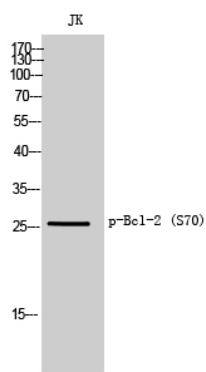
Forschungsbereich

Stammzell-Signalweg; PI3K/Akt; NF- κ B

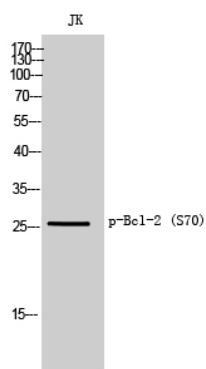
Bilddaten



Western-Blot-Analyse des BCL2 (Phospho-Ser70)-Antikörpers. Die Spur rechts ist mit dem BCL2 (Phospho-Ser70)-Peptid blockiert.



Western-Blot-Analyse von JK-Zellen mit einem polyklonalen Phospho-Bcl-2 (S70)-Antikörper



Western-Blot-Analyse von Jurkat-Zellen mit einem polyklonalen Phospho-Bcl-2 (S70)-Antikörper