

---

**Produktname: Bad (Phospho Ser91) Kaninchen-polyklonaler Antikörper****Katalog-Nr.: APRab04298**

Nur für Forschungszwecke.

**Zusammenfassung**

<b>Beschreibung</b>	polyklonaler Kaninchenantikörper
<b>Host</b>	Kaninchen
<b>Anwendung</b>	WB,IHC,ICC/IF,ELISA
<b>Reaktivität</b>	Mensch, Maus, Ratte, Affe
<b>Konjugation</b>	Unkonjugiert
<b>Modifikation</b>	Phosphoryliert
<b>Isotyp</b>	IgG
<b>Klonalität</b>	Polyklonal
<b>Form</b>	Flüssig
<b>Konzentration</b>	1 mg/ml
<b>Lagerung</b>	Aliquotieren und bei -20°C lagern (12 Monate haltbar).Frost/Tau-Zyklen vermeiden.
<b>Versand</b>	Eisbeutel
<b>Puffer</b>	Flüssigkeit in PBS mit 50 % Glycerin, 0,5 % Schutzprotein und 0,02 % Konservierungsmittel vom neuen Typ N.
<b>Aufreinigung</b>	Affinitätsreinigung

**Anwendung**

<b>Verdünnungsverhältnis</b>	WB 1:500-1:2000,IHC 1:100-1:300,ICC/IF 1:200-1:1000,ELISA 1:5000-1:20000
<b>Molekulargewicht</b>	22kDa

**Antigen-Informationen**

<b>Genname</b>	BAD
<b>Alternative Namen</b>	BAD; BBC6; BCL2L8; Bcl2 antagonist of cell death; BAD; Bcl-2-binding component 6; Bcl-2-like protein 8; Bcl2-L-8; Bcl-XL/Bcl-2-associated death promoter
<b>Gen-ID</b>	572.0
<b>SwissProt ID</b>	Q92934
<b>Immunogen</b>	Das Antiserum wurde gegen ein synthetisches Peptid hergestellt, das vom humanen BAD im Bereich der Phosphorylierungsstelle Ser91/128 abgeleitet ist. Aminosäurebereich: 61–110

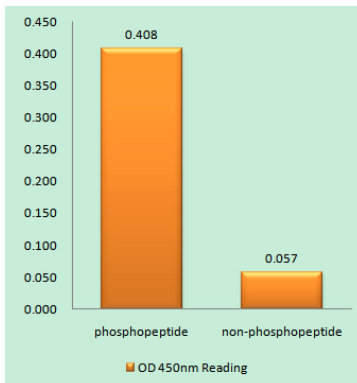
## Hintergrund

Das von diesem Gen kodierte Protein gehört zur BCL-2-Familie. Mitglieder der BCL-2-Familie sind als Regulatoren des programmierten Zelltods bekannt. Dieses Protein reguliert die Apoptose positiv, indem es Heterodimere mit BCL-xL und BCL-2 bildet und deren zelltothemmende Wirkung aufhebt. Die proapoptotische Aktivität dieses Proteins wird durch seine Phosphorylierung reguliert. Die Proteinkinasen AKT und MAP-Kinase sowie die Proteinphosphatase Calcineurin sind an der Regulation dieses Proteins beteiligt. Alternatives Spleißen dieses Gens führt zu zwei Transkriptvarianten, die für dieselbe Isoform kodieren. [bereitgestellt von RefSeq, Juli 2008] Domäne: Das intakte BH3-Motiv ist für die proapoptotische Aktivität von BIK, BID, BAK, BAD und BAX sowie für deren Interaktion mit antiapoptotischen Mitgliedern der Bcl-2-Familie erforderlich. Funktion: Fördert den Zelltod. Es konkurriert erfolgreich um die Bindung an Bcl-X(L), Bcl-2 und Bcl-W und beeinflusst dadurch die Heterodimerisierung dieser Proteine mit BAX. Es kann die zelltothemmende Wirkung von Bcl-X(L) aufheben, nicht aber die von Bcl-2 (aufgrund von Ähnlichkeit). Es scheint als Bindeglied zwischen Wachstumsfaktorrezeptor-Signalwegen und apoptotischen Signalwegen zu fungieren. (Online-Information: Eintritt in den Bcl-2-assozierten Todespromotor.) PTM: Phosphorylierung an einem oder mehreren der Ser-75, Ser-99, Ser-118 und Ser-134 als Reaktion auf Überlebensreize, wodurch seine proapoptotische Aktivität blockiert wird. Die Phosphorylierung an Ser-99 oder Ser-75 fördert die Heterodimerisierung mit 14-3-3-Proteinen. Diese Interaktion erleichtert dann die Phosphorylierung an Ser-118, einer Stelle innerhalb des BH3-Motivs, was zur Freisetzung von Bcl-X(L) und zur Förderung des Zellüberlebens führt. Ser-99 ist die Hauptphosphorylierungsstelle von AKT/PKB, Ser-118 die Hauptphosphorylierungsstelle der Proteinkinase A (CAPK). Ähnlichkeit: Gehört zur Bcl-2-Familie. Subzelluläre Lokalisation: Nach Phosphorylierung wandert es ins Zytoplasma. Untereinheit: Bildet Heterodimere mit den antiapoptotischen Proteinen Bcl-X(L), Bcl-2 und Bcl-W. Bindet außerdem (aufgrund von Ähnlichkeit) an das Protein S100A10. Die an Ser-75/Ser-99 phosphorylierte Form bindet an 14-3-3-Proteine. Gewebespezifität: Wird in einer Vielzahl von Geweben exprimiert.

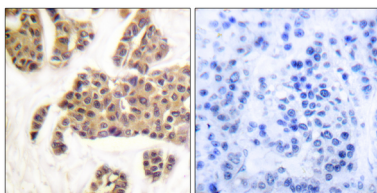
## Forschungsbereich

ErbB\_HER;Apoptosehemmung;Mitochondriale Apoptose;Apoptose-Übersicht;VEGF;Fokale Adhäsion;Neurotrophin;Insulinrezeptor;Alzheimer-Krankheit;Amyotrophe Lateralsklerose (ALS);Signalwege bei Krebs;Kolonrektalkarzinom;Pankreaskarzinom;Endometriumkarzinom;Prostatakarzinom;Melanom;Chronische myeloische Leukämie;Akute myeloische Leukämie;Nicht-kleinzelliges Lungenkarzinom;

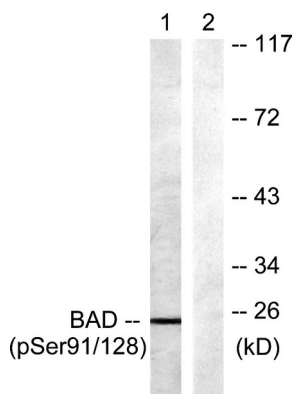
## Bilddaten



Enzymgebundener Immunadsorptionstest (Phospho-ELISA) für Immunogen-Phosphopeptid (Phospho-links) und Nicht-Phosphopeptid (Phospho-rechts) unter Verwendung des BAD-Antikörpers (Phospho-Ser91/128).



Immunhistochemische Analyse von in Paraffin eingebettetem menschlichem Mammakarzinomgewebe mittels BAD-Antikörper (Phospho-Ser91/128). Das Bild rechts zeigt eine Blockierung mit dem Phosphopeptid.



Western-Blot-Analyse von Lysaten aus COS7-Zellen, die mit 20 ng/ml TNF- $\alpha$  und 50 nM Calyculin A 5' behandelt wurden, unter Verwendung des BAD-Antikörpers (Phospho-Ser91/128). Die rechte Spur ist mit dem Phosphopeptid blockiert.