

**Produktname: A-Raf (Phospho Tyr302) Kaninchen-Polyclonal-Antikörper****Katalog-Nr.: APRab04255**

Nur für Forschungszwecke.

**Zusammenfassung**

<b>Beschreibung</b>	polyklonaler Kaninchenantikörper
<b>Host</b>	Kaninchen
<b>Anwendung</b>	WB,IHC,ICC/IF,ELISA
<b>Reaktivität</b>	Mensch, Maus, Ratte
<b>Konjugation</b>	Unkonjugiert
<b>Modifikation</b>	Phosphoryliert
<b>Isotyp</b>	IgG
<b>Klonalität</b>	Polyklonal
<b>Form</b>	Flüssig
<b>Konzentration</b>	1 mg/ml
<b>Lagerung</b>	Aliquotieren und bei -20°C lagern (12 Monate haltbar).Frost/Tau-Zyklen vermeiden.
<b>Versand</b>	Eisbeutel
<b>Puffer</b>	Flüssigkeit in PBS mit 50 % Glycerin, 0,5 % Schutzprotein und 0,02 % Konservierungsmittel vom neuen Typ N.
<b>Aufreinigung</b>	Affinitätsreinigung

**Anwendung**

<b>Verdünnungsverhältnis</b>	WB 1:500-1:2000,IHC 1:100-1:300,ICC/IF 1:200-1:1000,ELISA 1:10000-1:20000
<b>Molekulargewicht</b>	68kDa

**Antigen-Informationen**

<b>Genname</b>	ARAF
<b>Alternative Namen</b>	ARAF; ARAF1; PKS; PKS2; Serine/threonine-protein kinase A-Raf; Proto-oncogene A-Raf; Proto-oncogene A-Raf-1; Proto-oncogene Pks
<b>Gen-ID</b>	369.0
<b>SwissProt ID</b>	P10398
<b>Immunogen</b>	Das Antiserum wurde gegen ein synthetisches Peptid hergestellt, das vom humanen A-RAF im Bereich der Phosphorylierungsstelle von Tyr302 abgeleitet ist. Aminosäurebereich: 276-325

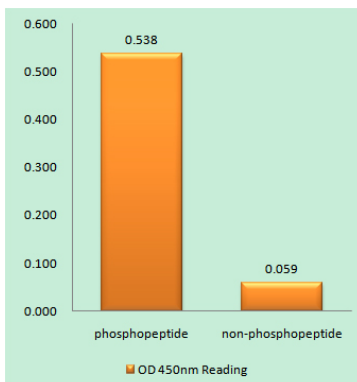
## Hintergrund

Dieses Proto-Onkogen gehört zur RAF-Subfamilie der Serin/Threonin-Proteinkinasen und ist möglicherweise an Zellwachstum und -entwicklung beteiligt. Für dieses Gen wurden alternativ gespleißte Transkriptvarianten gefunden, die für verschiedene Isoformen kodieren. [bereitgestellt von RefSeq, Jan. 2012] Katalytische Aktivität:  $\text{ATP} + \text{Protein} = \text{ADP} + \text{Phosphoprotein}$ . Cofaktor: Bindet 2 Zinkionen pro Untereinheit. Funktion: Beteiligt an der Weiterleitung mitogener Signale von der Zellmembran zum Zellkern. Ähnlichkeit: Gehört zur Proteinkinase-Superfamilie. TKL Serin/Threonin-Proteinkinase-Familie. RAF-Subfamilie., Ähnlichkeit: Enthält 1 Phorbol ester/DAG-Typ-Zinkfinger., Ähnlichkeit: Enthält 1 Proteinkinasedomäne., Ähnlichkeit: Enthält 1 RBD (Ras-Bindungsdomäne), Untereinheit: Interagiert mit TH1L/NELFD., Gewebespezifität: Vorwiegend in urogenitalen Geweben.

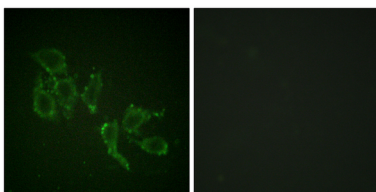
## Forschungsbereich

Regulation der Aktindynamik; ErbB/HER; Zellwachstum

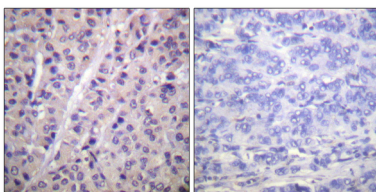
## Bilddaten



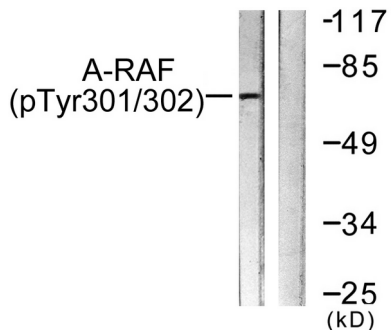
Enzymgebundener Immunadsorptionstest (Phospho-ELISA) für Immunogen-Phosphopeptid (Phospho-links) und Nicht-Phosphopeptid (Phospho-rechts) unter Verwendung des A-RAF (Phospho-Tyr302)-Antikörpers



Immunfluoreszenzanalyse von HepG2-Zellen mit dem A-RAF (Phospho-Tyr302)-Antikörper. Das Bild rechts zeigt eine Blockierung mit dem Phosphopeptid.



Immunhistochemische Analyse von in Paraffin eingebettetem menschlichem Mammakarzinomgewebe mittels A-RAF (Phospho-Tyr302)-Antikörper. Das Bild rechts zeigt eine Blockierung mit dem Phosphopeptid.



Western-Blot-Analyse von Lysaten aus mit PMA (125 ng/ml) 30 ' behandelten HeLa-Zellen unter Verwendung des A-RAF (Phospho-Tyr302)-Antikörpers. Die rechte Spur ist mit dem Phosphopeptid blockiert.