

Produktname: 14-3-3 ζ (Phospho-Ser58) Kaninchen-Polyclonal-Antikörper**Katalog-Nr.: APRab04177**

Nur für Forschungszwecke.

Zusammenfassung

Beschreibung	polyklonaler Kaninchenantikörper
Host	Kaninchen
Anwendung	WB,IHC,ICC/IF,ELISA
Reaktivität	Mensch, Maus, Ratte
Konjugation	Unkonjugiert
Modifikation	Phosphoryliert
Isotyp	IgG
Klonalität	Polyklonal
Form	Flüssig
Konzentration	1 mg/ml
Lagerung	Aliquotieren und bei -20°C lagern (12 Monate haltbar).Frost/Tau-Zyklen vermeiden.
Versand	Eisbeutel
Puffer	Flüssigkeit in PBS mit 50 % Glycerin, 0,5 % Schutzprotein und 0,02 % Konservierungsmittel vom neuen Typ N.
Aufreinigung	Affinitätsreinigung

Anwendung

Verdünnungsverhältnis WB 1:500-1:2000,IHC 1:100-1:300,ICC/IF 1:200-1:1000,ELISA 1:20000-1:40000

tnis

Molekulargewicht

Antigen-Informationen

Genname	YWHAZ
Alternative Namen	YWHAZ; 14-3-3 protein zeta/delta; Protein kinase C inhibitor protein 1; KCIP-1
Gen-ID	7534.0
SwissProt ID	P63104
Immunogen	Das Antiserum wurde gegen ein synthetisches Peptid hergestellt, das vom humanen 14-3-3 Zeta-Protein um die Phosphorylierungsstelle von Ser58 abgeleitet ist. Aminosäurebereich: 24-73

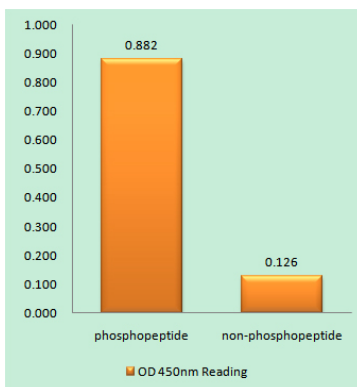
Hintergrund

-

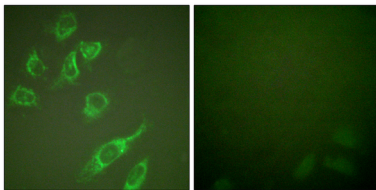
Forschungsbereich

Zellzyklus G1S; Zellzyklus G2M_DNA; Oozytenmeiose; Neurotrophin; Infektion mit pathogenen Escherichia coli;

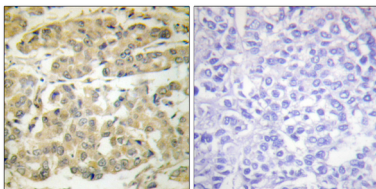
Bilddaten



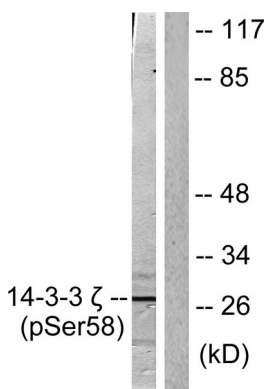
Enzymgebundener Immunadsorptionstest (Phospho-ELISA) für Immunogen-Phosphopeptid (Phospho-links) und Nicht-Phosphopeptid (Phospho-rechts) unter Verwendung des 14-3-3 zeta (Phospho-Ser58)-Antikörpers



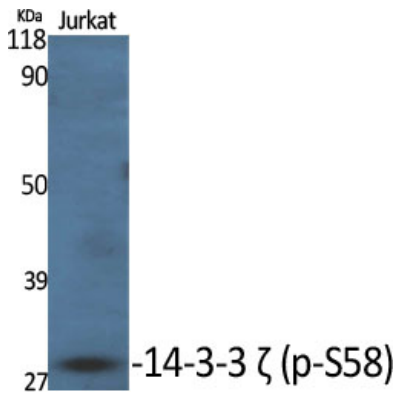
Immunfluoreszenzanalyse von mit PMA (125 ng/ml) behandelten HeLa-Zellen unter Verwendung des Antikörpers 14-3-3 zeta (Phospho-Ser58). Das Bild rechts zeigt eine Blockierung mit dem Phosphopeptid.



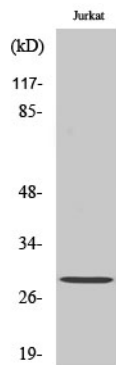
Immunhistochemische Analyse von in Paraffin eingebettetem menschlichem Mammakarzinomgewebe unter Verwendung des Antikörpers 14-3-3 zeta (Phospho-Ser58). Das Bild rechts zeigt eine Blockierung mit dem Phosphopeptid.



Western-Blot-Analyse von Lysaten aus mit UV 30' behandelten NIH/3T3-Zellen unter Verwendung des Antikörpers 14-3-3 zeta (Phospho-Ser58). Die Spur rechts ist mit dem Phosphopeptid blockiert.



Western-Blot-Analyse verschiedener Zellen unter Verwendung eines polyklonalen Antikörpers gegen Phospho-14-3-3 ζ (S58), verdünnt 1:2000



Western-Blot-Analyse von Jurkat-Zellen mit einem polyklonalen Antikörper gegen Phospho-14-3-3 ζ (S58), verdünnt 1:2000