
Produktname: 14-3-3 β/ζ (Phospho-Ser184/186) Kaninchen-Polyclonal-Antikörper
Katalog-Nr.: APRab04176

Nur für Forschungszwecke.

Zusammenfassung

Beschreibung	polyklonaler Kaninchenantikörper
Host	Kaninchen
Anwendung	WB,ELISA
Reaktivität	Mensch, Maus, Ratte
Konjugation	Unkonjugiert
Modifikation	Phosphoryliert
Isotyp	IgG
Klonalität	Polyklonal
Form	Flüssig
Konzentration	1 mg/ml
Lagerung	Aliquotieren und bei -20°C lagern (12 Monate haltbar).Frost/Tau-Zyklen vermeiden.
Versand	Eisbeutel
Puffer	Flüssigkeit in PBS mit 50 % Glycerin, 0,5 % Schutzprotein und 0,02 % Konservierungsmittel vom neuen Typ N.
Aufreinigung	Affinitätsreinigung

Anwendung

Verdünnungsverhältnis WB 1:500-1:2000,ELISA 1:5000-1:10000

tnis

Molekulargewicht

Antigen-Informationen

Genname	YWHAB/YWHAZ
Alternative Namen	YWHAZ; 14-3-3 protein zeta/delta; Protein kinase C inhibitor protein 1; KCIP-1; YWHAB; 14-3-3 protein beta/alpha; Protein 1054; Protein kinase C inhibitor protein 1; KCIP-1
Gen-ID	7534/7529
SwissProt ID	P63104/P31946
Immunogen	Das Antiserum wurde gegen ein synthetisches Peptid hergestellt, das vom humanen 14-3-3 β/ζ -Protein im Bereich der Phosphorylierungsstelle Ser184/186 abgeleitet ist. Aminosäurebereich: 151–200

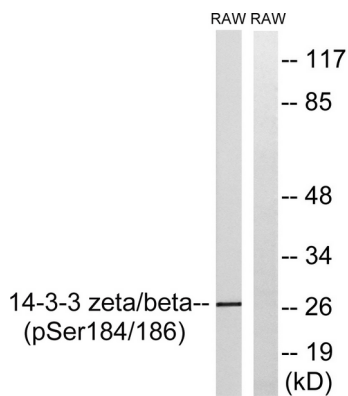
Hintergrund

-

Forschungsbereich

-

Bilddaten



Western-Blot-Analyse von Lysaten aus mit UV 15 ' behandelten RAW264.7-Zellen unter Verwendung des Antikörpers 14-3-3 beta/zeta (Phospho-Ser184/186). Die rechte Spur ist mit dem Phosphopeptid blockiert.