

Produktname: IL-6 Kaninchen-Polyclonal-Antikörper**Katalog-Nr.: APRab04151**

Nur für Forschungszwecke.

Zusammenfassung

Beschreibung	polyklonaler Kaninchenantikörper
Host	Kaninchen
Anwendung	WB,IHC,ICC/IF
Reaktivität	Mensch, Maus, Ratte
Konjugation	Unkonjugiert
Modifikation	Unverändert
Isotyp	IgG
Klonalität	Polyklonal
Form	Flüssig
Konzentration	1 mg/ml
Lagerung	Aliquotieren und bei -20°C lagern (12 Monate haltbar).Frost/Tau-Zyklen vermeiden.
Versand	Eisbeutel
Puffer	Flüssigkeit in PBS mit 50 % Glycerin, 0,5 % Schutzprotein und 0,02 % Natriumazid, pH 7,3.
Aufreinigung	Affinitätsreinigung

Anwendung

Verdünnungsverhältnis WB 1:500-1:1000,IHC 1:50-1:100,ICC/IF 1:50-1:200

tnis

Molekulargewicht Calculated MW: 24 kDa; Observed MW: 24 kDa

Antigen-Informationen

Genname	IL6
Alternative Namen	IL6; IFNB2; Interleukin-6; IL-6; B-cell stimulatory factor 2; BSF-2; CTL differentiation factor; CDF; Hybridoma growth factor; Interferon beta-2; IFN-beta-2
Gen-ID	3569
SwissProt ID	P05231
Immunogen	Rekombinantes Protein des humanen IL6

Hintergrund

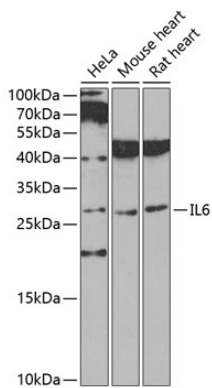
Interleukin 6 (IL-6) ist ein Zytokin, das primär von stimulierten Monozyten, Fibroblasten und Epithelzellen produziert wird. Es

übt vielfältige biologische Funktionen aus, indem es einen Zelloberflächen-Signalkomplex aktiviert, der aus IL-6, IL-6RA und dem gemeinsamen Signalrezeptor gp130 besteht. Das Zytokin spielt eine essenzielle Rolle bei der finalen Differenzierung von β -Zellen zu Ig-sezierenden Zellen und induziert das Wachstum von Myelomen und Plasmozytomen sowie die Differenzierung von Nervenzellen. Darüber hinaus ist IL-6 ein wichtiger Regulator der Akute-Phase-Reaktion.

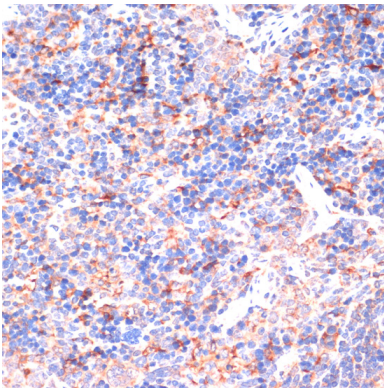
Forschungsbereich

Immunologie

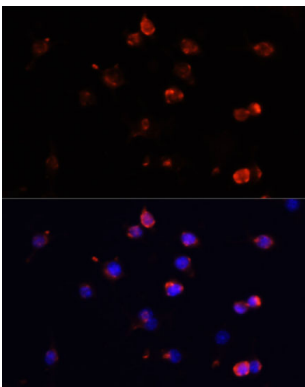
Bilddaten



Western-Blot-Analyse von IL-6 in Lysaten verschiedener Zelllinien unter Verwendung eines IL-6-Antikörpers.



Immunhistochemische Analyse von in Paraffin eingebetteter Mausmilz unter Verwendung eines IL-6-Antikörpers. Zur Antigenrückgewinnung wurde Natriumcitrat-Puffer (pH 6,0) unter hohem Druck und hoher Temperatur verwendet.



Immunfluoreszenzanalyse von IL-6 in RAW264.7-Zellen unter Verwendung eines IL-6-Antikörpers und DAPI (blau).