

**Produktname: ERK1/2 Kaninchen-Polyclonal-Antikörper****Katalog-Nr.: APRab03846**

Nur für Forschungszwecke.

**Zusammenfassung**

<b>Beschreibung</b>	polyklonaler Kaninchenantikörper
<b>Host</b>	Kaninchen
<b>Anwendung</b>	WB,IHC,ICC/IF,ELISA
<b>Reaktivität</b>	Mensch, Maus, Ratte
<b>Konjugation</b>	Unkonjugiert
<b>Modifikation</b>	Unverändert
<b>Isotyp</b>	IgG
<b>Klonalität</b>	Polyklonal
<b>Form</b>	Flüssig
<b>Konzentration</b>	1 mg/ml
<b>Lagerung</b>	Aliquotieren und bei -20°C lagern (12 Monate haltbar).Frost/Tau-Zyklen vermeiden.
<b>Versand</b>	Eisbeutel
<b>Puffer</b>	Flüssigkeit in PBS mit 50 % Glycerin, 0,5 % Schutzprotein und 0,02 % Natriumazid, pH 7,3.
<b>Aufreinigung</b>	Affinitätsreinigung

**Anwendung**

**Verdünnungsverhältnis** WB 1:500-1:1000,IHC 1:50-1:100,ICC/IF 1:50-1:200,ELISA 1:5000-1:20000

**tnis**

**Molekulargewicht** Calculated MW: 42,44 kDa; Observed MW: 42,44 kDa

**Antigen-Informationen**

<b>Genname</b>	MAPK3/MAPK1 MAPK3; ERK1; ERT2; ERK-1; PRKM3; P44ERK1; P44MAPK; HS44KDAP; HUMKER1A; p44-ERK1;
<b>Alternative Namen</b>	p44-MAPK; MAPK1; ERK; p38; p40; p41; ERK2; ERT1; ERK-2; MAPK2; PRKM1; PRKM2; P42MAPK; p41mapk; p42-MAPK.
<b>Gen-ID</b>	5595/5594
<b>SwissProt ID</b>	P27361/P28482
<b>Immunogen</b>	-

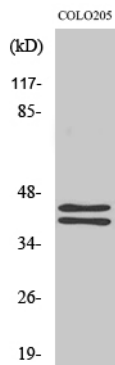
**Hintergrund**

Serin/Threonin-Kinasen sind essenzielle Bestandteile des MAP-Kinase-Signalwegs. MAPK1/ERK2 und MAPK3/ERK1 sind die beiden MAP-Kinasen, die eine wichtige Rolle in der MAPK/ERK-Kaskade spielen. Sie sind auch an einer durch aktiviertes KIT und KITLG/SCF initiierten Signalkaskade beteiligt. Je nach zellulärem Kontext vermittelt die MAPK/ERK-Kaskade diverse biologische Funktionen wie Zellwachstum, Adhäsion, Überleben und Differenzierung durch die Regulation von Transkription, Translation und Zytoskelett-Umstrukturierungen.

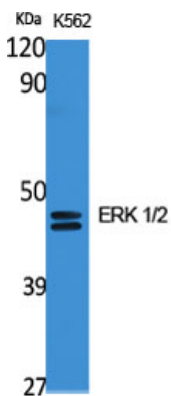
## Forschungsbereich

Zellbiologie

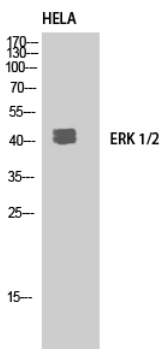
## Bilddaten



Western-Blot-Analyse von ERK1/2 in COLO205-Lysaten unter Verwendung eines ERK1/2-Antikörpers.



Western-Blot-Analyse von ERK1/2 in K562-Lysaten unter Verwendung eines ERK1/2-Antikörpers.



Western-Blot-Analyse von ERK1/2 in HELA-Lysaten unter Verwendung eines ERK1/2-Antikörpers.