

Produktname: Kollagen I alpha 2 Kaninchen-polyklonaler Antikörper**Katalog-Nr.: APRab03845**

Nur für Forschungszwecke.

Zusammenfassung

Beschreibung	polyklonaler Kaninchenantikörper
Host	Kaninchen
Anwendung	WB,IHC,ICC/IF,ELISA
Reaktivität	Mensch, Maus, Ratte
Konjugation	Unkonjugiert
Modifikation	Unverändert
Isotyp	IgG
Klonalität	Polyklonal
Form	Flüssig
Konzentration	1 mg/ml
Lagerung	Aliquotieren und bei -20°C lagern (12 Monate haltbar).Frost/Tau-Zyklen vermeiden.
Versand	Eisbeutel
Puffer	Flüssigkeit in PBS mit 50 % Glycerin, 0,5 % Schutzprotein und 0,02 % Natriumazid, pH 7,3.
Aufreinigung	Affinitätsreinigung

Anwendung

Verdünnungsverhältnis WB 1:500-1:1000,IHC 1:50-1:100,ICC/IF 1:50-1:200,ELISA 1:5000-1:20000

tnis

Molekulargewicht Calculated MW: 129 kDa; Observed MW: 200 kDa

Antigen-Informationen

Genname COL1A2

Alternative Namen Collagen alpha-2(I) chain (Alpha-2 type I collagen)

Gen-ID 1278

SwissProt ID P08123

Immunogen Das Antiserum wurde gegen ein synthetisches Peptid aus humanem Kollagen I hergestellt.
Aminosäurebereich: 1-50

Hintergrund

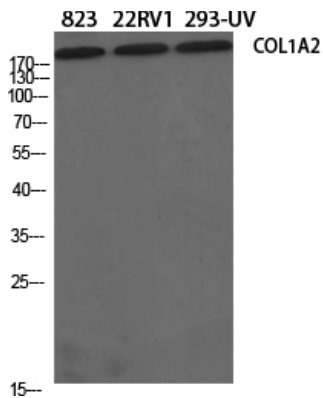
Dieses Gen kodiert eine der Ketten des Typ-I-Kollagens, des fibrillären Kollagens, das in den meisten Bindegeweben vorkommt.

Mutationen in diesem Gen sind mit Osteogenesis imperfecta, dem Ehlers-Danlos-Syndrom, idiopathischer Osteoporose und dem atypischen Marfan-Syndrom assoziiert.

Forschungsbereich

Zellbiologie

Bilddaten



Western-Blot-Analyse von Kollagen I alpha 2 in 823, 22RV293UV-Lysaten unter Verwendung eines Kollagen I alpha 2-Antikörpers.