
Produktname: Claudin 5 Kaninchen-polyklonaler Antikörper**Katalog-Nr.: APRab03843**

Nur für Forschungszwecke.

Zusammenfassung

Beschreibung	polyklonaler Kaninchenantikörper
Host	Kaninchen
Anwendung	WB,IHC,ICC/IF,ELISA
Reaktivität	Mensch, Maus
Konjugation	Unkonjugiert
Modifikation	Unverändert
Isotyp	IgG
Klonalität	Polyklonal
Form	Flüssig
Konzentration	1 mg/ml
Lagerung	Aliquotieren und bei -20°C lagern (12 Monate haltbar).Frost/Tau-Zyklen vermeiden.
Versand	Eisbeutel
Puffer	Flüssigkeit in PBS mit 50 % Glycerin, 0,5 % Schutzprotein und 0,02 % Natriumazid, pH 7,3.
Aufreinigung	Affinitätsreinigung

Anwendung

Verdünnungsverhältnis WB 1:500-1:1000,IHC 1:50-1:100,ICC/IF 1:50-1:200,ELISA 1:5000-1:20000

tnis

Molekulargewicht Calculated MW: 23 kDa; Observed MW: 23 kDa

Antigen-Informationen

Genname	CLDN5
Alternative Namen	CLDN5; AWAL; TMVCF; Claudin-5; Transmembrane protein deleted in VCFS; TMDVCF
Gen-ID	7122
SwissProt ID	O00501
Immunogen	Ein synthetisches Peptid, das dem Zielprotein entspricht

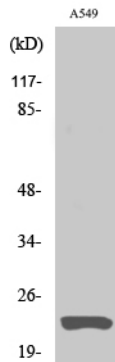
Hintergrund

Spielt eine wichtige Rolle bei der Tight-Junction-spezifischen Versiegelung des Interzellularraums.

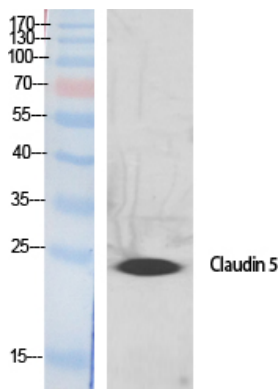
Forschungsbereich

Zellbiologie

Bilddaten



Western-Blot-Analyse von Claudin 5 in A549-Lysaten unter Verwendung eines Claudin-5-Antikörpers.



Western-Blot-Analyse von Claudin 5 in HELA-Lysaten unter Verwendung eines Claudin5-Antikörpers.