

Produktname: Phospho-STAT1 (Tyr701) Kaninchen-Polyclonal-Antikörper**Katalog-Nr.: APRab03834**

Nur für Forschungszwecke.

Zusammenfassung

Beschreibung	polyklonaler Kaninchenantikörper
Host	Kaninchen
Anwendung	WB,IHC,ICC/IF,ELISA,IP
Reaktivität	Mensch, Maus, Ratte, Affe
Konjugation	Unkonjugiert
Modifikation	Phosphoryliert
Isotyp	IgG
Klonalität	Polyklonal
Form	Flüssig
Konzentration	1 mg/ml
Lagerung	Aliquotieren und bei -20°C lagern (12 Monate haltbar).Frost/Tau-Zyklen vermeiden.
Versand	Eisbeutel
Puffer	Flüssigkeit in PBS mit 50 % Glycerin, 0,5 % Schutzprotein und 0,02 % Natriumazid, pH 7,3.
Aufreinigung	Affinitätsreinigung

Anwendung

Verdünnungsverhältnis WB 1:500-1:1000,IHC 1:50-1:100,ICC/IF 1:50-1:200,ELISA 1:5000-1:20000,IP 1:20-1:50

tnis

Molekulargewicht Calculated MW: 87 kDa; Observed MW: 87 kDa

Antigen-Informationen

Genname	STAT1
Alternative Namen	STAT1; Signal transducer and activator of transcription 1-alpha/beta; Transcription factor ISGF-3 components p91/p84
Gen-ID	6772
SwissProt ID	P42224
Immunogen	Ein synthetisches phosphoryliertes Peptid, das den Resten des Zielproteins entspricht

Hintergrund

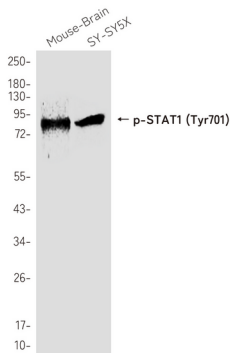
Das von diesem Gen kodierte Protein gehört zur STAT-Proteinfamilie. Als Reaktion auf Zytokine und Wachstumsfaktoren

werden STAT-Familienmitglieder durch die rezeptorassoziierten Kinasen phosphoryliert und bilden anschließend Homo- oder Heterodimere, die in den Zellkern wandern, wo sie als Transkriptionsaktivatoren wirken.

Forschungsbereich

Signaltransduktion

Bilddaten



Western-Blot-Analyse von Phospho-STAT1 (Tyr701) in verschiedenen Lysaten unter Verwendung eines Phospho-STAT1 (Tyr701)-Antikörpers.