

Produktname: eIF2A Kaninchen-Polyclonal-Antikörper**Katalog-Nr.: APRab03829**

Nur für Forschungszwecke.

Zusammenfassung

Beschreibung	polyklonaler Kaninchenantikörper
Host	Kaninchen
Anwendung	WB,IHC,ICC/IF,ELISA
Reaktivität	Mensch, Maus, Ratte, Affe
Konjugation	Unkonjugiert
Modifikation	Unverändert
Isotyp	IgG
Klonalität	Polyklonal
Form	Flüssig
Konzentration	1 mg/ml
Lagerung	Aliquotieren und bei -20°C lagern (12 Monate haltbar).Frost/Tau-Zyklen vermeiden.
Versand	Eisbeutel
Puffer	Flüssigkeit in PBS mit 50 % Glycerin, 0,5 % Schutzprotein und 0,02 % Natriumazid, pH 7,3.
Aufreinigung	Affinitätsreinigung

Anwendung

Verdünnungsverhältnis WB 1:500-1:1000,IHC 1:50-1:100,ICC/IF 1:50-1:200,ELISA 1:5000-1:20000

tnis

Molekulargewicht Calculated MW: 36 kDa; Observed MW: 36 kDa

Antigen-Informationen

Genname	EIF2S1
Alternative Namen	EIF2S1; EIF2A; Eukaryotic translation initiation factor 2 subunit 1; Eukaryotic translation initiation factor 2 subunit alpha; eIF-2-alpha; eIF-2A; eIF-2alpha
Gen-ID	1965
SwissProt ID	P05198
Immunogen	Ein synthetisches Peptid, das dem Zielprotein entspricht

Hintergrund

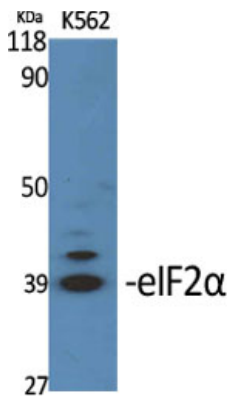
eIF2A ist ein Translationsinitiationsfaktor, der in den frühen Schritten der Proteinbiosynthese durch Bildung eines ternären

Komplexes mit GTP und Initiator-tRNA wirkt. Dieser Komplex bindet an eine 40S-ribosomale Untereinheit, woraufhin mRNA bindet und einen 43S-Präinitiationskomplex bildet.

Forschungsbereich

Epigenetik und nukleäre Signalgebung

Bilddaten



Western-Blot-Analyse von eIF2A in verschiedenen Lysaten unter Verwendung eines eIF2A-Antikörpers.