

Produktname: Cyclin D1 Kaninchen-Polyclonal-Antikörper**Katalog-Nr.: APRab03732**

Nur für Forschungszwecke.

Zusammenfassung

Beschreibung	polyklonaler Kaninchenantikörper
Host	Kaninchen
Anwendung	WB,IHC,IP
Reaktivität	Mensch, Maus, Ratte
Konjugation	Unkonjugiert
Modifikation	Unverändert
Isotyp	IgG
Klonalität	Polyklonal
Form	Flüssig
Konzentration	1 mg/ml
Lagerung	Aliquotieren und bei -20°C lagern (12 Monate haltbar).Frost/Tau-Zyklen vermeiden.
Versand	Eisbeutel
Puffer	50 mM Tris-Glycin (pH 7,4), 0,15 M NaCl, 40 % Glycerin, 0,01 % Natriumazid und 0,05 % Schutzprotein
Aufreinigung	Affinitätsreinigung

Anwendung

Verdünnungsverhältnis WB 1:500-1:1000,IHC 1:50-1:100,IP 1:20-1:50

tnis

Molekulargewicht Calculated MW: 34 kDa; Observed MW: 34 kDa

Antigen-Informationen

Genname	CCND1
Alternative Namen	CCND1; BCL1; D11S287E; PRAD1; U21B31; Cyclin D1
Gen-ID	595
SwissProt ID	P24385
Immunogen	Ein synthetisches Peptid, das dem Zielprotein entspricht

Hintergrund

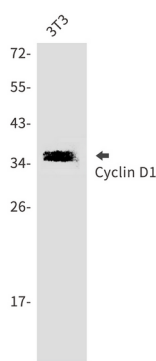
Die Phosphorylierung von RB1 ermöglicht die Dissoziation des Transkriptionsfaktors E2F vom RB/E2F-Komplex und die

nachfolgende Transkription von E2F-Zielgenen, die für den Übergang durch die G1-Phase verantwortlich sind. RB1 wird in der frühen G1-Phase hypophosphoryliert. Cyclin-D-CDK4-Komplexe sind wichtige Integratoren verschiedener mitogener und antimitogener Signale.

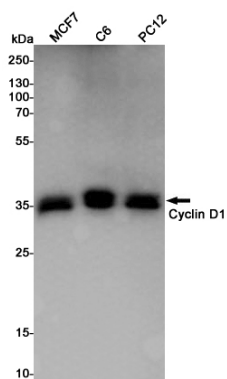
Forschungsbereich

Zellbiologie

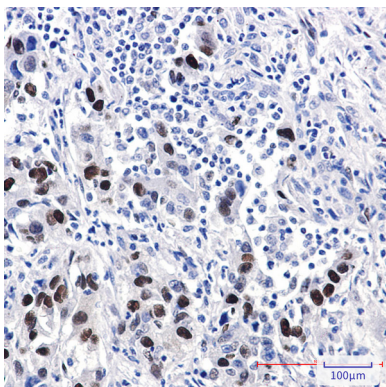
Bilddaten



Western-Blot-Analyse von Cyclin D1 in 3T3-Lysaten unter Verwendung eines Cyclin-D1-Antikörpers.



Western-Blot-Analyse von Cyclin D1 in MCF-7-, C6- und PC-12-Lysaten unter Verwendung eines Cyclin-D1-Antikörpers.



Immunhistochemische Analyse von in Paraffin eingebettetem menschlichem Lungenkrebsgewebe mittels Cyclin-D1-Antikörper. Zur Antigenrückgewinnung wurde Natriumcitrat-Puffer (pH 6,0) unter hohem Druck und hoher Temperatur verwendet.