

Produktname: Phospho-PKC alpha (Thr638) Kaninchen-polyklonaler Antikörper
Katalog-Nr.: APRab03728

Nur für Forschungszwecke.

Zusammenfassung

Beschreibung	polyklonaler Kaninchenantikörper
Host	Kaninchen
Anwendung	WB,IHC,ICC/IF,IP
Reaktivität	Mensch, Maus, Ratte
Konjugation	Unkonjugiert
Modifikation	Phosphoryliert
Isotyp	IgG
Klonalität	Polyklonal
Form	Flüssig
Konzentration	1 mg/ml
Lagerung	Aliquotieren und bei -20°C lagern (12 Monate haltbar).Frost/Tau-Zyklen vermeiden.
Versand	Eisbeutel
Puffer	Kaninchen-IgG in phosphatgepufferter Salzlösung, pH 7,4, 150 mM NaCl, 0,02 % Natriumazid und 50 % Glycerin.
Aufreinigung	Affinitätschromatographie

Anwendung

Verdünnungsverhältnis	WB 1:500-1:1000,IHC 1:50-1:100,ICC/IF 1:50-1:200,IP 1:20-1:50
Molekulargewicht	Calculated MW: 77 kDa; Observed MW: 80 kDa

Antigen-Informationen

Genname	PRKCA
Alternative Namen	PRKCA; PKCA; PRKACA; Protein kinase C alpha type; PKC-A; PKC-alpha
Gen-ID	5578
SwissProt ID	P17252
Immunogen	Ein synthetisches phosphoryliertes Peptid, das den Resten des Zielproteins entspricht

Hintergrund

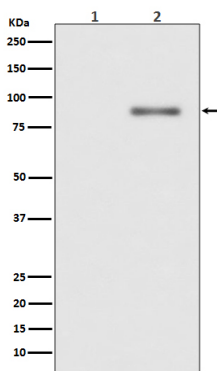
PKC alpha ist eine AGC-Kinase aus der PKC-Familie. Sie gehört zur klassischen PKC und ist nachgeschaltet vieler mitogener

Rezeptoren. Klassische PKCs sind calciumabhängige Enzyme, die durch Phosphatidylserin, Diacylglycerin und Phorbolster aktiviert werden.

Forschungsbereich

Signaltransduktion

Bilddaten



Western-Blot-Analyse von Phospho-PKC alpha (T638) in (1) mit TPA behandelten Jurkat-Lysaten; (2) Jurkat-Lysaten unter Verwendung eines Phospho-PKC alpha (Thr638)-Antikörpers.