

Produktname: Alkalische Phosphatase Kaninchen-Polyclonal-Antikörper**Katalog-Nr.: APRab03722**

Nur für Forschungszwecke.

Zusammenfassung

Beschreibung	polyklonaler Kaninchenantikörper
Host	Kaninchen
Anwendung	WB,IHC,ICC/IF,FC,IP
Reaktivität	Mensch, Maus, Ratte
Konjugation	Unkonjugiert
Modifikation	Unverändert
Isotyp	IgG
Klonalität	Polyklonal
Form	Flüssig
Konzentration	1 mg/ml
Lagerung	Aliquotieren und bei -20°C lagern (12 Monate haltbar).Frost/Tau-Zyklen vermeiden.
Versand	Eisbeutel
Puffer	Kaninchen-IgG in phosphatgepufferter Salzlösung, pH 7,4, 150 mM NaCl, 0,02 % Natriumazid und 50 % Glycerin.
Aufreinigung	Affinitätschromatographie

Anwendung

Verdünnungsverhältnis	WB 1:500-1:1000,IHC 1:50-1:100,ICC/IF 1:50-1:200,FC 1:50-1:100,IP 1:20-1:50
Molekulargewicht	Calculated MW: 57 kDa; Observed MW: 75 kDa

Antigen-Informationen

Genname	ALPL
Alternative Namen	ALPL; Alkaline phosphatase; tissue-nonspecific isozyme; AP-TNAP; TNSALP; Alkaline phosphatase liver/bone/kidney isozyme
Gen-ID	249
SwissProt ID	P05186
Immunogen	-

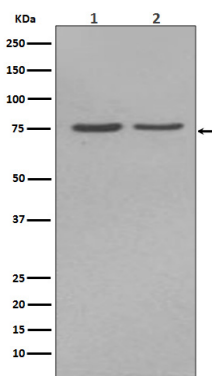
Hintergrund

Es gibt mindestens vier verschiedene, aber verwandte alkalische Phosphatasen: intestinale, plazentale, plazentaähnliche und gewebeunspezifische (Leber/Knochen/Niere). Die ersten drei liegen gemeinsam auf Chromosom 2, während die gewebeunspezifische Form auf Chromosom 1 lokalisiert ist. Das Genprodukt ist ein membrangebundenes, glykosyliertes Enzym, das in keinem bestimmten Gewebe exprimiert wird und daher als gewebeunspezifische Form des Enzyms bezeichnet wird.

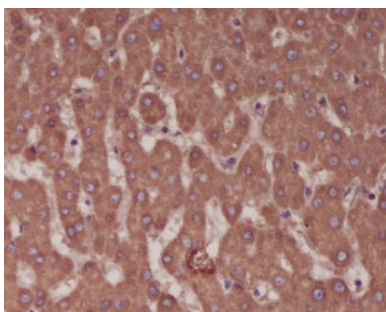
Forschungsbereich

Tags & Zellmarker

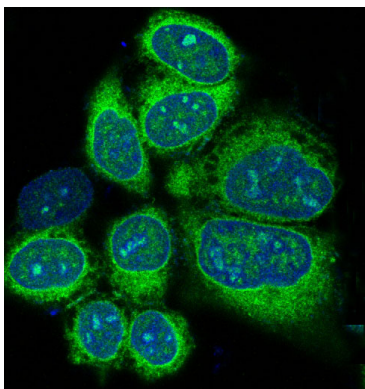
Bilddaten



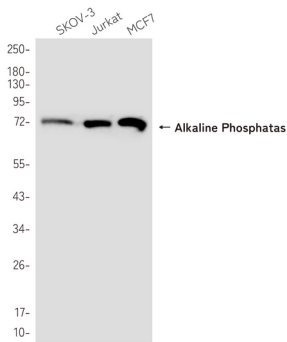
Western-Blot-Analyse der alkalischen Phosphatase in (1) HepG2-Lysaten; (2) JAR-Lysaten unter Verwendung eines Antikörpers gegen alkalische Phosphatase.



Immunhistochemische Analyse von in Paraffin eingebetteter menschlicher Leber unter Verwendung eines Antikörpers gegen alkalische Phosphatase. Zur Antigenrückgewinnung wurde Natriumcitrat pH 6,0 unter hohem Druck und hoher Temperatur verwendet.



Immunfluoreszenzanalyse der alkalischen Phosphatase in HeLa-Zellen unter Verwendung eines Antikörpers gegen alkalische Phosphatase.



Western-Blot-Analyse der alkalischen Phosphatase in Lysaten von SKOV-3-, Jurkat- und MCF-7-Zellen unter Verwendung eines Antikörpers gegen alkalische Phosphatase.