

Produktname: Acetyl-Lysin-Kaninchen-polyklonaler Antikörper**Katalog-Nr.: APRab03406**

Nur für Forschungszwecke.

Zusammenfassung

Beschreibung	polyklonaler Kaninchenantikörper
Host	Kaninchen
Anwendung	WB
Reaktivität	Artenunabhängig
Konjugation	Unkonjugiert
Modifikation	Acetyliert
Isotyp	IgG
Klonalität	Polyklonal
Form	Flüssig
Konzentration	1 mg/ml
Lagerung	Aliquotieren und bei -20°C lagern (12 Monate haltbar).Frost/Tau-Zyklen vermeiden.
Versand	Eisbeutel
Puffer	Flüssigkeit in PBS mit 50 % Glycerin, 0,5 % Schutzprotein und 0,02 % Natriumazid, pH 7,3.
Aufreinigung	Affinitätsreinigung

Anwendung

Verdünnungsverhältnis WB 1:500-1:1000

tnis

Molekulargewicht Refer to figures

Antigen-Informationen

Genname	-
Alternative Namen	-
Gen-ID	-
SwissProt ID	-
Immunogen	-

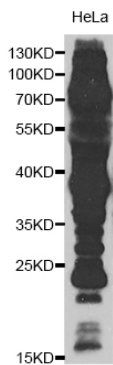
Hintergrund

Die Acetylierung von Lysinresten innerhalb von Proteinen hat sich als wichtiger Mechanismus herausgestellt, mit dem Zellen diese Unterdrückung überwinden.

Forschungsbereich

Epigenetik und nukleäre Signalgebung

Bilddaten



Western-Blot-Analyse von Acetyl-Lysin in HeLa-Lysaten unter Verwendung eines Pan-Acetyl-Lysin-Antikörpers.