

Produktname: LC3B Kaninchen-Polyclonal-Antikörper**Katalog-Nr.: APRab03405**

Nur für Forschungszwecke.

Zusammenfassung

Beschreibung	polyklonaler Kaninchenantikörper
Host	Kaninchen
Anwendung	WB,IHC,ICC/IF
Reaktivität	Mensch, Maus, Ratte
Konjugation	Unkonjugiert
Modifikation	Unverändert
Isotyp	IgG
Klonalität	Polyklonal
Form	Flüssig
Konzentration	1 mg/ml
Lagerung	Aliquotieren und bei -20°C lagern (12 Monate haltbar).Frost/Tau-Zyklen vermeiden.
Versand	Eisbeutel
Puffer	Flüssigkeit in PBS mit 50 % Glycerin, 0,5 % Schutzprotein und 0,02 % Natriumazid, pH 7,3.
Aufreinigung	Affinitätsreinigung

Anwendung

Verdünnungsverhältnis WB 1:500-1:1000,IHC 1:50-1:100,ICC/IF 1:50-1:200

tnis

Molekulargewicht Calculated MW: 15 kDa; Observed MW: 14,16 kDa

Antigen-Informationen

Genname	MAP1LC3B
Alternative Namen	MAP1LC3B
Gen-ID	81631
SwissProt ID	Q9GZQ8
Immunogen	-

Hintergrund

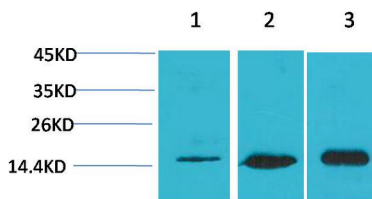
Ein Ubiquitin-ähnlicher Modifikator, der an der Bildung von Autophagosomen beteiligt ist. Er spielt eine Rolle bei der Mitophagie, die zur Regulierung der mitochondrialen Anzahl und Qualität beiträgt, indem sie Mitochondrien auf ein basales

Niveau reduziert, um den zellulären Energiebedarf zu decken und eine übermäßige ROS-Produktion zu verhindern.

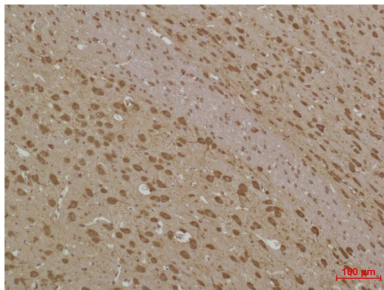
Forschungsbereich

Signaltransduktion

Bilddaten



Western-Blot-Analyse von LC3B in HeLa-, 3T3- und Rattenhirnlysaten unter Verwendung eines LC3B-Antikörpers.



Immunohistochemische Analyse von in Paraffin eingebettetem Rattenhirngewebe unter Verwendung des LC3B-Antikörpers. Zur Antigenrückgewinnung wurde Natriumcitrat pH 6,0 unter hohem Druck und hoher Temperatur verwendet.