

Produktname: Phospho-CREB (Ser133) Kaninchen-polyklonaler Antikörper**Katalog-Nr.: APRab03380**

Nur für Forschungszwecke.

Zusammenfassung

Beschreibung	polyklonaler Kaninchenantikörper
Host	Kaninchen
Anwendung	WB,IHC,ICC/IF,ELISA,IP
Reaktivität	Mensch, Maus, Ratte
Konjugation	Unkonjugiert
Modifikation	Phosphoryliert
Isotyp	IgG
Klonalität	Polyklonal
Form	Flüssig
Konzentration	1 mg/ml
Lagerung	Aliquotieren und bei -20°C lagern (12 Monate haltbar).Frost/Tau-Zyklen vermeiden.
Versand	Eisbeutel
Puffer	Flüssigkeit in PBS mit 50 % Glycerin, 0,5 % Schutzprotein und 0,02 % Natriumazid, pH 7,3.
Aufreinigung	Affinitätsreinigung

Anwendung

Verdünnungsverhältnis WB 1:500-1:1000,IHC 1:50-1:100,ICC/IF 1:50-1:200,ELISA 1:5000-1:20000,IP 1:20-1:50

tnis

Molekulargewicht Calculated MW: 35 kDa; Observed MW: 35 kDa

Antigen-Informationen

Genname	CREB1
Alternative Namen	CREB1; Cyclic AMP-responsive element-binding protein 1; CREB-1; cAMP-responsive element-binding protein 1
Gen-ID	1385
SwissProt ID	P16220
Immunogen	Das Antiserum wurde gegen ein synthetisches Peptid hergestellt, das vom humanen CREB im Bereich der Phosphorylierungsstelle Ser133 abgeleitet ist. Aminosäurebereich: 100–149

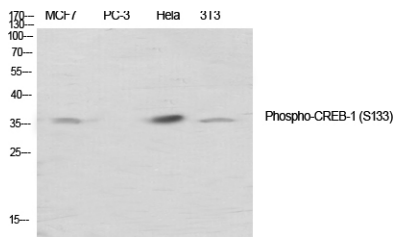
Hintergrund

Dieses Gen kodiert einen Transkriptionsfaktor, der zur Familie der Leucin-Zipper-DNA-bindenden Proteine gehört. Dieses Protein bindet als Homodimer an das cAMP-responsive Element, ein oktamer Palindrom.

Forschungsbereich

Epigenetik und nukleäre Signalgebung

Bilddaten



Western-Blot-Analyse von Phospho-CREB (Ser133) in verschiedenen Lysaten unter Verwendung eines Phospho-CREB (Ser133)-Antikörpers.