

Produktname: MMP3 Kaninchen-Polyclonal-Antikörper**Katalog-Nr.: APRab03378**

Nur für Forschungszwecke.

Zusammenfassung

Beschreibung	polyklonaler Kaninchenantikörper
Host	Kaninchen
Anwendung	WB,IHC,ICC/IF,ELISA
Reaktivität	Mensch, Maus, Ratte
Konjugation	Unkonjugiert
Modifikation	Unverändert
Isotyp	IgG
Klonalität	Polyklonal
Form	Flüssig
Konzentration	1 mg/ml
Lagerung	Aliquotieren und bei -20°C lagern (12 Monate haltbar).Frost/Tau-Zyklen vermeiden.
Versand	Eisbeutel
Puffer	Flüssigkeit in PBS mit 50 % Glycerin, 0,5 % Schutzprotein und 0,02 % Natriumazid, pH 7,3.
Aufreinigung	Affinitätschromatographie

Anwendung

Verdünnungsverhältnis WB 1:500-1:1000,IHC 1:50-1:100,ICC/IF 1:50-1:200,ELISA 1:5000-1:20000

tnis

Molekulargewicht Calculated MW: 54 kDa; Observed MW: 54 kDa

Antigen-Informationen

Genname	MMP3
Alternative Namen	MMP3; STMY1; Stromelysin-1; SL-1; Matrix metalloproteinase-3; MMP-3; Transin-1
Gen-ID	4314
SwissProt ID	P08254
Immunogen	Das Antiserum wurde gegen ein synthetisches Peptid, abgeleitet von humanem MMP-3, hergestellt. Aminosäurebereich: 421–470

Hintergrund

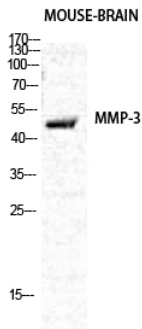
MMP3 kann Fibronectin, Laminin, Gelatine der Typen I, III, IV und V, Kollagen III, IV, X und IX sowie Knorpelproteoglykane

abbauen. Es aktiviert Prokollagenase und gehört zur Peptidase-M10A-Familie.

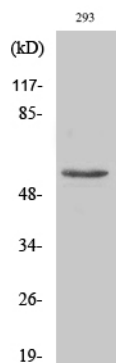
Forschungsbereich

Herz-Kreislauf-System

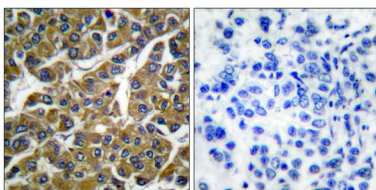
Bilddaten



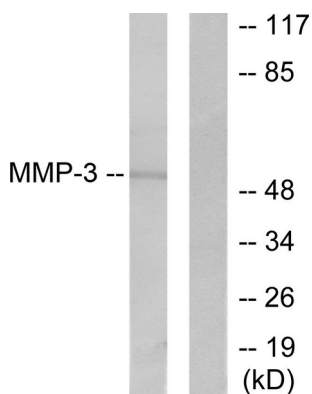
Western-Blot-Analyse von MMP3 in verschiedenen Lysaten unter Verwendung eines MMP3-Antikörpers.



Western-Blot-Analyse von MMP3 in 293-Lysaten unter Verwendung eines MMP3-Antikörpers.



Immunohistochemische Analyse von in Paraffin eingebettetem menschlichem Brustkrebsgewebe mittels MMP3-Antikörper. Zur Antigenrückgewinnung wurde Natriumcitratpuffer (pH 6,0) unter hohem Druck und hoher Temperatur verwendet. Abbildung rechts mit Blockierungspeptid.



Western-Blot-Analyse von MMP3 in 293-Lysaten unter Verwendung eines MMP3-Antikörpers. Die Spur rechts ist mit dem synthetisierten Peptid blockiert.