

Produktname: Mitofusin 2 Kaninchen-Polyclonal-Antikörper**Katalog-Nr.: APRab03377**

Nur für Forschungszwecke.

Zusammenfassung

Beschreibung	polyklonaler Kaninchenantikörper
Host	Kaninchen
Anwendung	WB,IHC,ELISA
Reaktivität	Mensch, Maus, Ratte
Konjugation	Unkonjugiert
Modifikation	Unverändert
Isotyp	IgG
Klonalität	Polyklonal
Form	Flüssig
Konzentration	1 mg/ml
Lagerung	Aliquotieren und bei -20°C lagern (12 Monate haltbar).Frost/Tau-Zyklen vermeiden.
Versand	Eisbeutel
Puffer	Flüssigkeit in PBS mit 50 % Glycerin, 0,5 % Schutzprotein und 0,02 % Natriumazid, pH 7,3.
Aufreinigung	Affinitätschromatographie

Anwendung

Verdünnungsverhältnis WB 1:500-1:1000,IHC 1:50-1:100,ELISA 1:5000-1:20000

tnis

Molekulargewicht Calculated MW: 86 kDa; Observed MW: 86 kDa

Antigen-Informationen

Genname	MFN2
Alternative Namen	MFN2,CPRP1, KIAA0214,Mitofusin-2,Transmembrane GTPase MFN2
Gen-ID	9927
SwissProt ID	O95140
Immunogen	Das Antiserum wurde gegen ein synthetisches Peptid hergestellt, das vom humanen Mfn2 abgeleitet ist. Aminosäurebereich: 354–403

Hintergrund

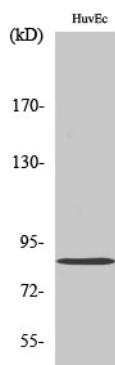
Spielt eine wichtige Rolle bei der Regulation der Proliferation vaskulärer glatter Muskelzellen. Ist an der Beseitigung

geschädigter Mitochondrien durch selektive Autophagie (Mitophagie) beteiligt. Wird für die Rekrutierung von PARK2 zu dysfunktionalen Mitochondrien benötigt.

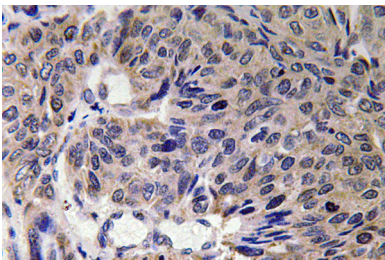
Forschungsbereich

Tags & Zellmarker

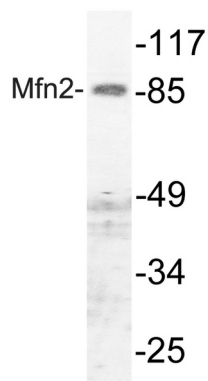
Bilddaten



Western-Blot-Analyse von Mitofusin 2 in verschiedenen Lysaten unter Verwendung eines Mitofusin-2-Antikörpers.



Immunohistochemische Analyse von in Paraffin eingebettetem menschlichem Lungenkarzinomgewebe unter Verwendung des Mitofusin-2-Antikörpers. Zur Antigenrückgewinnung wurde Natriumcitrat pH 6,0 unter hohem Druck und hoher Temperatur verwendet.



Western-Blot-Analyse von Mitofusin 2 in HUVEC-Lysaten unter Verwendung des Mfn2-Antikörpers.