

Produktname: Cytochrom B Kaninchen-polyklonaler Antikörper**Katalog-Nr.: APRab03360**

Nur für Forschungszwecke.

Zusammenfassung

Beschreibung	polyklonaler Kaninchenantikörper
Host	Kaninchen
Anwendung	WB,ELISA
Reaktivität	Mensch, Maus
Konjugation	Unkonjugiert
Modifikation	Unverändert
Isotyp	IgG
Klonalität	Polyklonal
Form	Flüssig
Konzentration	1 mg/ml
Lagerung	Aliquotieren und bei -20°C lagern (12 Monate haltbar).Frost/Tau-Zyklen vermeiden.
Versand	Eisbeutel
Puffer	Flüssigkeit in PBS mit 50 % Glycerin, 0,5 % Schutzprotein und 0,02 % Natriumazid, pH 7,3.
Aufreinigung	Affinitätsreinigung

Anwendung

Verdünnungsverhältnis	WB 1:500-1:1000,ELISA 1:5000-1:20000
Molekulargewicht	Calculated MW: 43 kDa; Observed MW: 48 kDa

Antigen-Informationen

Genname	MT-CYB
Alternative Namen	Cytochrome b (Complex III subunit 3; Complex III subunit III; Cytochrome b-c1 complex subunit 3; Ubiquinol-cytochrome-c reductase complex cytochrome b subunit)
Gen-ID	4519
SwissProt ID	P00156
Immunogen	Synthetisiertes Peptid, abgeleitet von humanem Cytochrom b, Aminosäurebereich: 331-380

Hintergrund

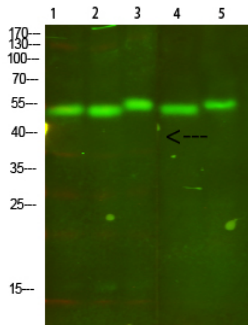
Bestandteil des Ubichinol-Cytochrom-c-Reduktase-Komplexes (Komplex III oder Cytochrom b-c1-Komplex), der Teil der

mitochondrialen Atmungskette ist.

Forschungsbereich

Signaltransduktion

Bilddaten



Western-Blot-Analyse von Cytochrom B in Mauslunge, Mausgehirn 3, Mausmilz 4, Mausniere 5, Mausherzlysaten unter Verwendung eines Cytochrom-B-Antikörpers.