

Produktname: A1BG Kaninchen-Polyclonal-Antikörper**Katalog-Nr.: APRab03345**

Nur für Forschungszwecke.

Zusammenfassung

Beschreibung	polyklonaler Kaninchenantikörper
Host	Kaninchen
Anwendung	WB,IHC,ELISA
Reaktivität	Menschlich
Konjugation	Unkonjugiert
Modifikation	Unverändert
Isotyp	IgG
Klonalität	Polyklonal
Form	Flüssig
Konzentration	1 mg/ml
Lagerung	Aliquotieren und bei -20°C lagern (12 Monate haltbar).Frost/Tau-Zyklen vermeiden.
Versand	Eisbeutel
Puffer	Flüssigkeit in PBS mit 50 % Glycerin, 0,5 % Schutzprotein und 0,02 % Natriumazid, pH 7,3.
Aufreinigung	Affinitätsreinigung

Anwendung

Verdünnungsverhältnis WB 1:500-1:1000,IHC 1:50-1:100,ELISA 1:5000-1:20000

tnis

Molekulargewicht Calculated MW: 54 kDa; Observed MW: 28 kDa

Antigen-Informationen

Genname	A1BG
Alternative Namen	A1BG; Alpha-1B-glycoprotein; Alpha-1-B glycoprotein
Gen-ID	1
SwissProt ID	P04217
Immunogen	Synthetisiertes Peptid, abgeleitet von A1BG, Aminosäurebereich: 100–180

Hintergrund

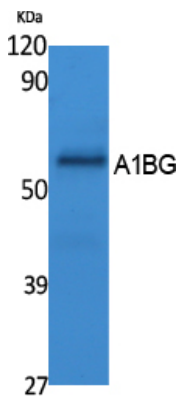
A1BG ist ein Plasmaglykoprotein mit unbekannter Funktion. Es weist Sequenzähnlichkeit zu den variablen Regionen einiger Proteine der Immunglobulin-Supergenfamilie auf. Kürzlich wurde gezeigt, dass A1BG mit hoher Affinität an das cysteinreiche

sekretorische Protein 3 (CRISP 3) bindet, und es wird vermutet, dass A1BG vor den potenziell toxischen Wirkungen von CRISP 3 im Blutkreislauf schützt.

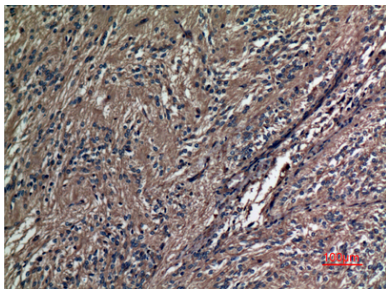
Forschungsbereich

Zellbiologie

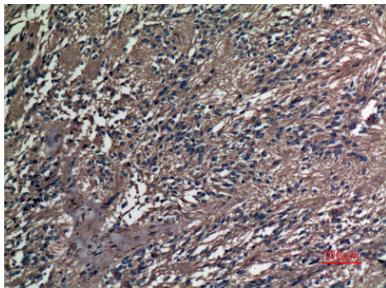
Bilddaten



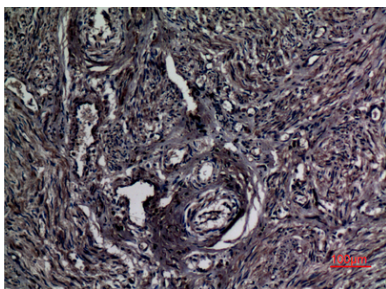
Western-Blot-Analyse von A1BG in K562-Lysaten unter Verwendung eines A1BG-Antikörpers.



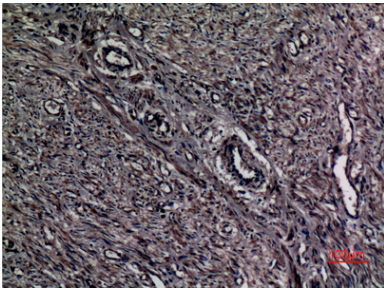
Immunhistochemische Analyse von in Paraffin eingebettetem menschlichem Ovargewebe unter Verwendung des A1BG-Antikörpers. Zur Antigenrückgewinnung wurde Natriumcitrat pH 6,0 unter hohem Druck und hoher Temperatur verwendet.



Immunhistochemische Analyse von in Paraffin eingebettetem menschlichem Ovargewebe unter Verwendung des A1BG-Antikörpers. Zur Antigenrückgewinnung wurde Natriumcitrat (pH 6,0) unter hohem Druck und hoher Temperatur eingesetzt.



Immunhistochemische Analyse von in Paraffin eingebettetem menschlichem Uterus unter Verwendung des A1BG-Antikörpers. Zur Antigenrückgewinnung wurde Natriumcitrat pH 6,0 unter hohem Druck und hoher Temperatur verwendet.



Immunohistochemische Analyse von in Paraffin eingebettetem menschlichem Uterus unter Verwendung des A1BG-Antikörpers. Zur Antigenrückgewinnung wurde Natriumcitrat pH 6,0 unter hohem Druck und hoher Temperatur verwendet.