

**Produktname: Zytokeratin 18 Kaninchen-Polyclonal-Antikörper****Katalog-Nr.: APRab01401**

Nur für Forschungszwecke.

**Zusammenfassung**

<b>Beschreibung</b>	polyklonaler Kaninchenantikörper
<b>Host</b>	Kaninchen
<b>Anwendung</b>	WB,IHC,ICC/IF,FC
<b>Reaktivität</b>	Menschlich
<b>Konjugation</b>	Unkonjugiert
<b>Modifikation</b>	Unverändert
<b>Isotyp</b>	IgG
<b>Klonalität</b>	Polyklonal
<b>Form</b>	Flüssig
<b>Konzentration</b>	1 mg/ml
<b>Lagerung</b>	Aliquotieren und bei -20°C lagern (12 Monate haltbar).Frost/Tau-Zyklen vermeiden.
<b>Versand</b>	Eisbeutel
<b>Puffer</b>	50 mM Tris-Glycin (pH 7,4), 0,15 M NaCl, 40 % Glycerin, 0,01 % Natriumazid und 0,05 % Schutzprotein
<b>Aufreinigung</b>	Affinitätsreinigung

**Anwendung**

**Verdünnungsverhältnis** WB 1:500-1:1000,IHC 1:50-1:100,ICC/IF 1:50-1:200,FC 1:50-1:100

**tnis**

**Molekulargewicht** Calculated MW: 48 kDa; Observed MW: 48 kDa

**Antigen-Informationen**

<b>Genname</b>	Krt18
<b>Alternative Namen</b>	CK18; CYK18; KRT18
<b>Gen-ID</b>	16668.0
<b>SwissProt ID</b>	P05784
<b>Immunogen</b>	Rekombinantes Protein des humanen Cytokeratin 18

**Hintergrund**

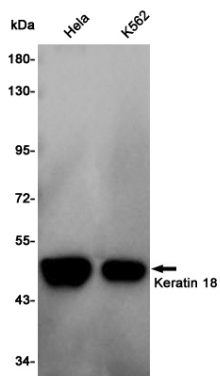
Phosphoryliert spielt es eine Rolle bei der Filamentreorganisation. Es ist am Transport von mutiertem CFTR zur Plasmamembran

beteiligt. Aufgrund ähnlicher Eigenschaften ist es an der Aufnahme von Thrombin-Antithrombin-Komplexen durch Leberzellen beteiligt. Zusammen mit KRT8 ist es am Interleukin-6 (IL-6)-vermittelten Barrierschutz beteiligt.

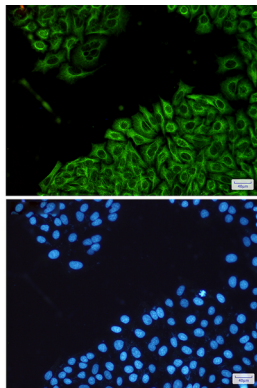
## Forschungsbereich

Tags & Zellmarker

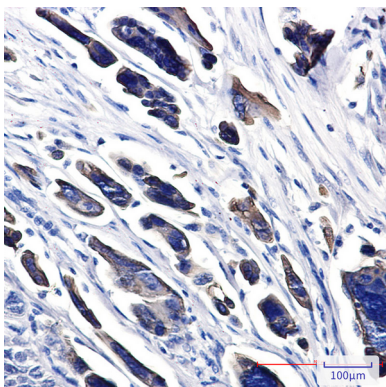
## Bilddaten



Western-Blot-Analyse von Keratin 18 in HeLa- und K562-Lysaten unter Verwendung eines Cytokeratin-18-Antikörpers.



Immunzytochemische Analyse von Cytokeratin 18 (grün) in HeLa-Zellen unter Verwendung eines Cytokeratin-18-Antikörpers und DAPI (blau)



Immunhistochemische Analyse von in Paraffin eingebettetem humanem Cholangiokarzinom mittels Cytokeratin-18-Antikörper. Zur Antigenrückgewinnung wurde Natriumcitrat-Puffer (pH 6,0) unter hohem Druck und hoher Temperatur verwendet.