

Produktname: CDT1 Kaninchen-polyklonaler Antikörper**Katalog-Nr.: APRab01393**

Nur für Forschungszwecke.

Zusammenfassung

Beschreibung	polyklonaler Kaninchenantikörper
Host	Kaninchen
Anwendung	WB,ICC/IF,FC,IP
Reaktivität	Menschlich
Konjugation	Unkonjugiert
Modifikation	Unverändert
Isotyp	IgG
Klonalität	Polyklonal
Form	Flüssig
Konzentration	1 mg/ml
Lagerung	Aliquotieren und bei -20°C lagern (12 Monate haltbar).Frost/Tau-Zyklen vermeiden.
Versand	Eisbeutel
Puffer	50 mM Tris-Glycin (pH 7,4), 0,15 M NaCl, 40 % Glycerin, 0,01 % Natriumazid und 0,05 % Schutzprotein
Aufreinigung	Affinitätsreinigung

Anwendung

Verdünnungsverhältnis WB 1:500-1:1000,ICC/IF 1:50-1:200,FC 1:50-1:100,IP 1:20-1:50

tnis

Molekulargewicht Calculated MW: 60 kDa; Observed MW: 65 kDa

Antigen-Informationen

Genname	CDT1
Alternative Namen	CDT 1; Chromatin licensing and DNA replication factor 1; Retroviral integration site 2; RIS2
Gen-ID	81620
SwissProt ID	Q9H211
Immunogen	Rekombinantes Protein des humanen CDT1

Hintergrund

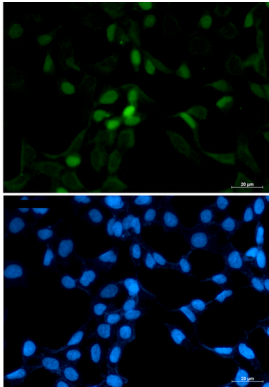
Kooperiert mit CDC6, um die Beladung des Mini-Chromosomen-Erhaltungskomplexes auf das Chromatin zu fördern und so

den für den Beginn der DNA-Replikation notwendigen Prä-Replikationskomplex zu bilden. Bindet DNA sequenz-, strang- und konformationsunabhängig. Potenzielles Onkogen.

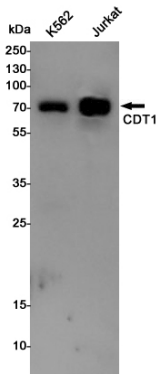
Forschungsbereich

Epigenetik und nukleäre Signalgebung

Bilddaten



Immunocytochemische Analyse von CDT1 (grün) in 293T unter Verwendung von CDT1-Antikörper und DAPI (blau).



Western-Blot-Analyse von CDT1 in K562- und Jurkat-Lysaten unter Verwendung eines CDT1-Antikörpers.