

**Produktname: Smad2/3 Kaninchen-polyklonaler Antikörper****Katalog-Nr.: APRab01392**

Nur für Forschungszwecke.

**Zusammenfassung**

<b>Beschreibung</b>	polyklonaler Kaninchenantikörper
<b>Host</b>	Kaninchen
<b>Anwendung</b>	WB,ICC/IF,FC,IP,ChIP
<b>Reaktivität</b>	Mensch, Maus, Ratte
<b>Konjugation</b>	Unkonjugiert
<b>Modifikation</b>	Unverändert
<b>Isotyp</b>	IgG
<b>Klonalität</b>	Polyklonal
<b>Form</b>	Flüssig
<b>Konzentration</b>	1 mg/ml
<b>Lagerung</b>	Aliquotieren und bei -20°C lagern (12 Monate haltbar).Frost/Tau-Zyklen vermeiden.
<b>Versand</b>	Eisbeutel
<b>Puffer</b>	50 mM Tris-Glycin (pH 7,4), 0,15 M NaCl, 40 % Glycerin, 0,01 % Natriumazid und 0,05 % Schutzprotein
<b>Aufreinigung</b>	Affinitätsreinigung

**Anwendung**

<b>Verdünnungsverhältnis</b>	WB 1:500-1:1000,ICC/IF 1:50-1:200,FC 1:50-1:100,IP 1:20-1:50,ChIP 1:20
<b>Molekulargewicht</b>	Calculated MW: 52 kDa; Observed MW: 52,60 kDa

**Antigen-Informationen**

<b>Genname</b>	SMAD2 SMAD2; MADH2; MADR2; MAD homolog 2; M hMAD-2; SMAD family member 2; SMAD 2;
<b>Alternative Namen</b>	Smad2; hSMAD2;SMAD3; MADH3; hMAD-3; JV15-2; SMAD family member 3; SMAD 3; Smad3; hSMAD3;smad2/3;smad2+3
<b>Gen-ID</b>	4087
<b>SwissProt ID</b>	Q15796
<b>Immunogen</b>	Ein synthetisches Peptid, das dem Zielprotein entspricht

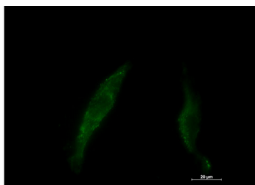
## Hintergrund

Das von diesem Gen kodierte Protein gehört zur SMAD-Familie, einer Gruppe von Proteinen, die den Genprodukten des Drosophila-Gens „mothers against decapentaplegic “ (Mad) und des C. elegans-Gens Sma ähneln. SMAD-Proteine sind Signaltransduktoren und Transkriptionsmodulatoren, die verschiedene Signalwege vermitteln.

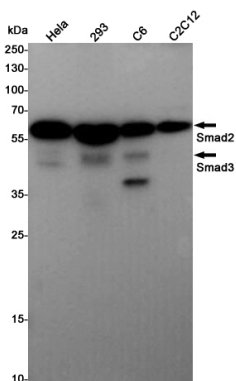
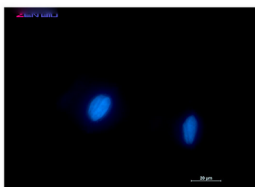
## Forschungsbereich

Signaltransduktion

## Bilddaten



Immunocytochemische Analyse von Smad2/3 (grün) in HT-1080 unter Verwendung von Smad2/3-Antikörpern und DAPI (blau).



Western-Blot-Analyse von Smad2/3 in HeLa-, 293-, C6- und C2C12-Lysaten unter Verwendung eines Smad2/3-Antikörpers.