

Produktname: APG5L Kaninchen-Polyclonal-Antikörper**Katalog-Nr.: APRab01388**

Nur für Forschungszwecke.

Zusammenfassung

Beschreibung	polyklonaler Kaninchenantikörper
Host	Kaninchen
Anwendung	WB,IHC,ICC/IF,FC
Reaktivität	Menschlich
Konjugation	Unkonjugiert
Modifikation	Unverändert
Isotyp	IgG
Klonalität	Polyklonal
Form	Flüssig
Konzentration	1 mg/ml
Lagerung	Aliquotieren und bei -20°C lagern (12 Monate haltbar).Frost/Tau-Zyklen vermeiden.
Versand	Eisbeutel
Puffer	50 mM Tris-Glycin (pH 7,4), 0,15 M NaCl, 40 % Glycerin, 0,01 % Natriumazid und 0,05 % Schutzprotein
Aufreinigung	Affinitätsreinigung

Anwendung

Verdünnungsverhältnis WB 1:500-1:1000,IHC 1:50-1:100,ICC/IF 1:50-1:200,FC 1:50-1:100

tnis

Molekulargewicht Calculated MW: 32 kDa; Observed MW: 55 kDa

Antigen-Informationen

Genname	ATG5
Alternative Namen	APG 5L; APG5; APG5 autophagy 5 like; APG5 like; APG5-like; Apoptosis specific protein; ASP; ATG 5; ATG5 autophagy related 5 homolog; Autophagy protein 5; hAPG5
Gen-ID	9474
SwissProt ID	Q9H1Y0
Immunogen	Ein synthetisches Peptid des humanen APG5L/ATG5

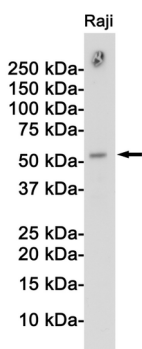
Hintergrund

Wird für die Autophagie benötigt. Bindet an ATG12 und assoziiert mit der Isolationsmembran, um eine becherförmige Isolationsmembran und ein Autophagosom zu bilden. Beteiligt an der mitochondrialen Qualitätskontrolle nach oxidativem Stress und an der anschließenden zellulären Langlebigkeit.

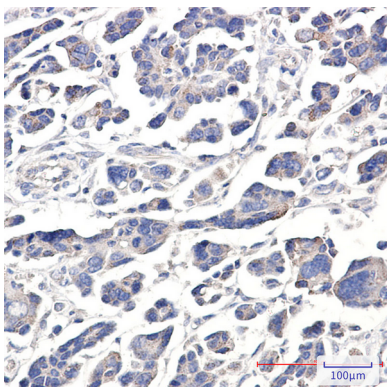
Forschungsbereich

Zellbiologie

Bilddaten



Western-Blot-Analyse von Atg5/Apg5L in Raji-Lysaten unter Verwendung eines APG5L-Antikörpers.



Immunohistochemische Analyse von in Paraffin eingebettetem humanem Cholangiokarzinom unter Verwendung des Antikörpers APG5L/ATG5. Zur Antigenrückgewinnung wurde Natriumcitrat pH 6,0 unter hohem Druck und hoher Temperatur verwendet.