

**Produktname: GRB2 Kaninchen-Polyclonal-Antikörper****Katalog-Nr.: APRab01386**

Nur für Forschungszwecke.

**Zusammenfassung**

<b>Beschreibung</b>	polyklonaler Kaninchenantikörper
<b>Host</b>	Kaninchen
<b>Anwendung</b>	WB,IHC,IP
<b>Reaktivität</b>	Mensch, Maus, Ratte
<b>Konjugation</b>	Unkonjugiert
<b>Modifikation</b>	Unverändert
<b>Isotyp</b>	IgG
<b>Klonalität</b>	Polyklonal
<b>Form</b>	Flüssig
<b>Konzentration</b>	1 mg/ml
<b>Lagerung</b>	Aliquotieren und bei -20°C lagern (12 Monate haltbar).Frost/Tau-Zyklen vermeiden.
<b>Versand</b>	Eisbeutel
<b>Puffer</b>	50 mM Tris-Glycin (pH 7,4), 0,15 M NaCl, 40 % Glycerin, 0,01 % Natriumazid und 0,05 % Schutzprotein
<b>Aufreinigung</b>	Affinitätsreinigung

**Anwendung**

<b>Verdünnungsverhältnis</b>	WB 1:500-1:1000,IHC 1:50-1:100,IP 1:20-1:50
<b>Molekulargewicht</b>	Calculated MW: 25 kDa; Observed MW: 25 kDa

**Antigen-Informationen**

<b>Genname</b>	GRB2
<b>Alternative Namen</b>	GRB2; ASH; Growth factor receptor-bound protein 2; Adapter protein GRB2; Protein Ash; SH2/SH3 adapter GRB2
<b>Gen-ID</b>	2885
<b>SwissProt ID</b>	P62993
<b>Immunogen</b>	Ein synthetisches Peptid des menschlichen GRB2

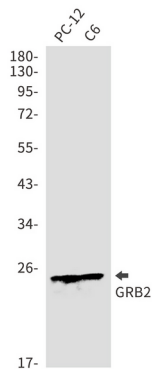
**Hintergrund**

Adapterprotein, das eine entscheidende Verbindung zwischen Zelloberflächen-Wachstumsfaktorrezeptoren und dem Ras-Signalweg herstellt.

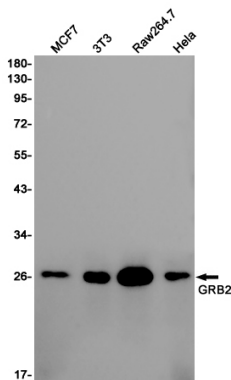
## Forschungsbereich

Signaltransduktion

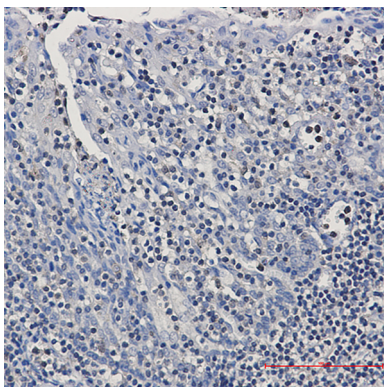
## Bilddaten



Western-Blot-Analyse von GRB2 in PC-12- und C6-Lysaten unter Verwendung eines GRB2-Antikörpers.



Western-Blot-Analyse von GRB2 in MCF-7-, 3T3-, Raw264.7- und HeLa-Lysaten unter Verwendung eines GRB2-Antikörpers.



Immunhistochemische Analyse von in Paraffin eingebettetem menschlichem Tonsillengewebe unter Verwendung des GRB2-Antikörpers. Zur Antigenrückgewinnung wurde Natriumcitrat (pH 6,0) unter hohem Druck und hoher Temperatur eingesetzt.