

Produktname: Lysozym-Kaninchen-polyklonaler Antikörper**Katalog-Nr.: APRab01385**

Nur für Forschungszwecke.

Zusammenfassung

Beschreibung	polyklonaler Kaninchenantikörper
Host	Kaninchen
Anwendung	WB,IHC
Reaktivität	Menschlich
Konjugation	Unkonjugiert
Modifikation	Unverändert
Isotyp	IgG
Klonalität	Polyklonal
Form	Flüssig
Konzentration	1 mg/ml
Lagerung	Aliquotieren und bei -20°C lagern (12 Monate haltbar).Frost/Tau-Zyklen vermeiden.
Versand	Eisbeutel
Puffer	50 mM Tris-Glycin (pH 7,4), 0,15 M NaCl, 40 % Glycerin, 0,01 % Natriumazid und 0,05 % Schutzprotein
Aufreinigung	Affinitätsreinigung

Anwendung

Verdünnungsverhältnis	WB 1:500-1:1000,IHC 1:50-1:100
Molekulargewicht	Calculated MW: 17 kDa; Observed MW: 17 kDa

Antigen-Informationen

Genname	LYZ
Alternative Namen	LZM; LYZF1
Gen-ID	4069
SwissProt ID	P61626
Immunogen	Ein synthetisches Peptid des menschlichen Lysozyms

Hintergrund

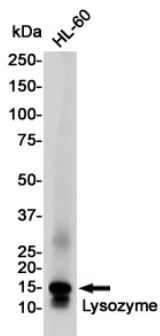
Lysozyme haben in erster Linie eine bakteriolytische Funktion; die in Geweben und Körperflüssigkeiten vorkommenden

Lysozyme sind mit dem Monozyten-Makrophagen-System assoziiert und verstärken die Aktivität von Immunogenen.

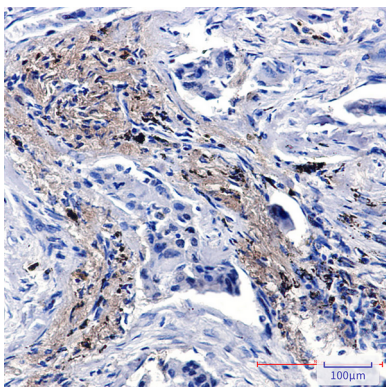
Forschungsbereich

Zellbiologie

Bilddaten



Western-Blot-Analyse von Lysozym in HL-60-Lysaten unter Verwendung eines Lysozym-Antikörpers.



Immunhistochemische Analyse von in Paraffin eingebettetem menschlichem Lungenkrebs unter Verwendung eines Lysozym-Antikörpers. Zur Antigenrückgewinnung wurde Natriumcitrat pH 6,0 unter hohem Druck und hoher Temperatur verwendet.