

Produktname: Integrin beta 1 Kaninchen-polyklonaler Antikörper**Katalog-Nr.: APRab01383**

Nur für Forschungszwecke.

Zusammenfassung

Beschreibung	polyklonaler Kaninchenantikörper
Host	Kaninchen
Anwendung	WB,IHC,FC
Reaktivität	Menschlich
Konjugation	Unkonjugiert
Modifikation	Unverändert
Isotyp	IgG
Klonalität	Polyklonal
Form	Flüssig
Konzentration	1 mg/ml
Lagerung	Aliquotieren und bei -20°C lagern (12 Monate haltbar).Frost/Tau-Zyklen vermeiden.
Versand	Eisbeutel
Puffer	50 mM Tris-Glycin (pH 7,4), 0,15 M NaCl, 40 % Glycerin, 0,01 % Natriumazid und 0,05 % Schutzprotein
Aufreinigung	Affinitätsreinigung

Anwendung

Verdünnungsverhältnis	WB 1:500-1:1000,IHC 1:50-1:100,FC 1:50-1:100
Molekulargewicht	Calculated MW: 88 kDa; Observed MW: 120-160 kDa

Antigen-Informationen

Genname	ITGB1
Alternative Namen	ITGB1; FNRB; MDF2; MSK12; Integrin beta-1; Fibronectin receptor subunit beta; VLA-4 subunit beta; CD antigen CD29
Gen-ID	3688
SwissProt ID	P05556
Immunogen	Ein synthetisches Peptid des humanen Integrins beta 1

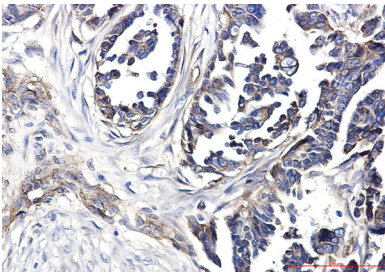
Hintergrund

Integrine sind α/β -heterodimere Zelloberflächenrezeptoren, die eine zentrale Rolle bei Zelladhäsion und -migration sowie bei Wachstum und Überleben spielen. Die Integrinfamilie umfasst mindestens 18 α - und 8 β -Untereinheiten, die 24 bekannte Integrine mit unterschiedlicher Gewebeverteilung und sich überschneidenden Ligandenspezifitäten bilden.

Forschungsbereich

Neurowissenschaften

Bilddaten



Immunohistochemische Analyse von in Paraffin eingebettetem humanem Cholangiokarzinom unter Verwendung eines Integrin-beta-1-Antikörpers. Zur Antigenrückgewinnung wurde Natriumcitrat pH 6,0 unter hohem Druck und hoher Temperatur verwendet.