

**Produktname: Ubiquitin 60S Ribosomales Protein L40 Kaninchen-Polyclonal-Antikörper**  
**Katalog-Nr.: APRab01374**

Nur für Forschungszwecke.

## Zusammenfassung

<b>Beschreibung</b>	polyklonaler Kaninchenantikörper
<b>Host</b>	Kaninchen
<b>Anwendung</b>	WB,ICC/IF,FC,IP
<b>Reaktivität</b>	Mensch, Ratte
<b>Konjugation</b>	Unkonjugiert
<b>Modifikation</b>	Unverändert
<b>Isotyp</b>	IgG
<b>Klonalität</b>	Polyklonal
<b>Form</b>	Flüssig
<b>Konzentration</b>	1 mg/ml
<b>Lagerung</b>	Aliquotieren und bei -20°C lagern (12 Monate haltbar).Frost/Tau-Zyklen vermeiden.
<b>Versand</b>	Eisbeutel
<b>Puffer</b>	50 mM Tris-Glycin (pH 7,4), 0,15 M NaCl, 40 % Glycerin, 0,01 % Natriumazid und 0,05 % Schutzprotein
<b>Aufreinigung</b>	Affinitätsreinigung

## Anwendung

**Verdünnungsverhältnis** WB 1:500-1:1000,ICC/IF 1:50-1:200,FC 1:50-1:100,IP 1:20-1:50

**tnis**

**Molekulargewicht** Calculated MW: 15 kDa; Observed MW: 10 kDa

## Antigen-Informationen

<b>Genname</b>	UBA52
<b>Alternative Namen</b>	L40; CEP52; RPL40; HUBCEP52
<b>Gen-ID</b>	7311
<b>SwissProt ID</b>	P62987
<b>Immunogen</b>	Ein synthetisches Peptid des menschlichen UBA52

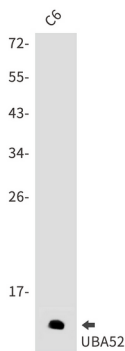
## Hintergrund

Ubiquitin: Liegt entweder kovalent an ein anderes Protein gebunden oder frei (unverankert) vor.

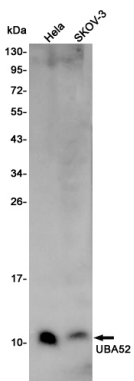
## Forschungsbereich

Epigenetik und nukleäre Signalgebung

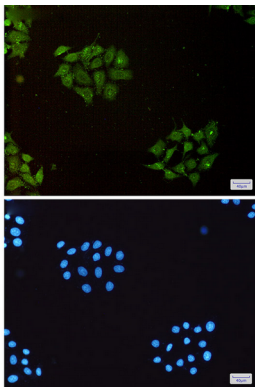
## Bildaten



Western-Blot-Analyse von UBA52 in C6-Lysaten unter Verwendung eines UBA52-Antikörpers.



Western-Blot-Analyse von UBA52 in HeLa- und SKOV-3-Lysaten unter Verwendung eines UBA52-Antikörpers.



Immunocytochemische Analyse von UBA52 (grün) in HeLa unter Verwendung des UBA52-Antikörpers und DAPI (blau)