

Produktname: CAP1 Kaninchen-Polyclonal-Antikörper**Katalog-Nr.: APRab01371**

Nur für Forschungszwecke.

Zusammenfassung

Beschreibung	polyklonaler Kaninchenantikörper
Host	Kaninchen
Anwendung	WB,IHC,ICC/IF,IP
Reaktivität	Menschlich
Konjugation	Unkonjugiert
Modifikation	Unverändert
Isotyp	IgG
Klonalität	Polyklonal
Form	Flüssig
Konzentration	1 mg/ml
Lagerung	Aliquotieren und bei -20°C lagern (12 Monate haltbar).Frost/Tau-Zyklen vermeiden.
Versand	Eisbeutel
Puffer	50 mM Tris-Glycin (pH 7,4), 0,15 M NaCl, 40 % Glycerin, 0,01 % Natriumazid und 0,05 % Schutzprotein
Aufreinigung	Affinitätsreinigung

Anwendung

Verdünnungsverhältnis	WB 1:500-1:1000,IHC 1:50-1:100,ICC/IF 1:50-1:200,IP 1:20-1:50
Molekulargewicht	Calculated MW: 52 kDa; Observed MW: 56 kDa

Antigen-Informationen

Genname	CAP1
Alternative Namen	CAP; CAP1-PEN
Gen-ID	10487
SwissProt ID	Q01518
Immunogen	Ein synthetisches Peptid des menschlichen CAP1

Hintergrund

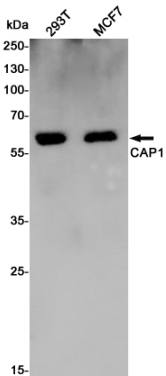
Reguliert direkt die Filamentdynamik und ist an einer Reihe komplexer Entwicklungs- und morphologischer Prozesse beteiligt,

darunter die mRNA-Lokalisierung und die Etablierung der Zellpolarität.

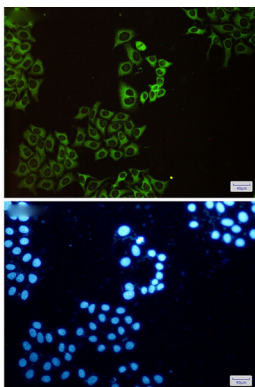
Forschungsbereich

Signaltransduktion

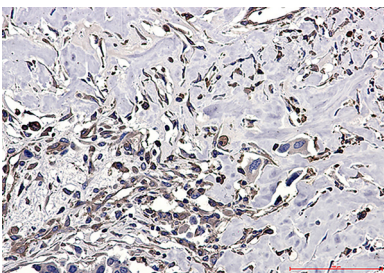
Bilddaten



Western-Blot-Analyse von CAP1 in 293T- und MCF-7-Lysaten unter Verwendung eines CAP1-Antikörpers.



Immunzytochemische Analyse von CAP1 (grün) in HeLa-Zellen unter Verwendung von CAP1-Antikörper und DAPI (blau)



Immunhistochemische Analyse von in Paraffin eingebettetem humanem Cholangiokarzinom mittels CAP1-Antikörper. Zur Antigenrückgewinnung wurde Natriumcitrat (pH 6,0) unter hohem Druck und hoher Temperatur verwendet.