

**Produktname: C7 Kaninchen-Polyclonal-Antikörper****Katalog-Nr.: APRab01369**

Nur für Forschungszwecke.

**Zusammenfassung**

<b>Beschreibung</b>	polyklonaler Kaninchenantikörper
<b>Host</b>	Kaninchen
<b>Anwendung</b>	WB,IHC,FC,IP
<b>Reaktivität</b>	Mensch, Maus, Ratte
<b>Konjugation</b>	Unkonjugiert
<b>Modifikation</b>	Unverändert
<b>Isotyp</b>	IgG
<b>Klonalität</b>	Polyklonal
<b>Form</b>	Flüssig
<b>Konzentration</b>	1 mg/ml
<b>Lagerung</b>	Aliquotieren und bei -20°C lagern (12 Monate haltbar).Frost/Tau-Zyklen vermeiden.
<b>Versand</b>	Eisbeutel
<b>Puffer</b>	50 mM Tris-Glycin (pH 7,4), 0,15 M NaCl, 40 % Glycerin, 0,01 % Natriumazid und 0,05 % Schutzprotein
<b>Aufreinigung</b>	Affinitätsreinigung

**Anwendung**

**Verdünnungsverhältnis** WB 1:500-1:1000,IHC 1:50-1:100,FC 1:50-1:100,IP 1:20-1:50

**tnis**

**Molekulargewicht** Calculated MW: 94 kDa; Observed MW: 94 kDa

**Antigen-Informationen**

<b>Genname</b>	C7
<b>Alternative Namen</b>	Complement component C7
<b>Gen-ID</b>	730
<b>SwissProt ID</b>	P10643
<b>Immunogen</b>	Ein synthetisches Peptid des menschlichen C7

**Hintergrund**

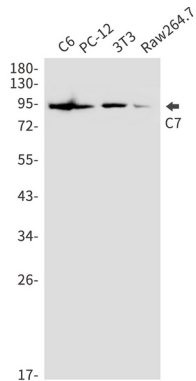
Bestandteil des Membranangriffskomplexes (MAC), der eine Schlüsselrolle in der angeborenen und adaptiven Immunantwort

spielt, indem er Poren in der Plasmamembran von Zielzellen bildet.

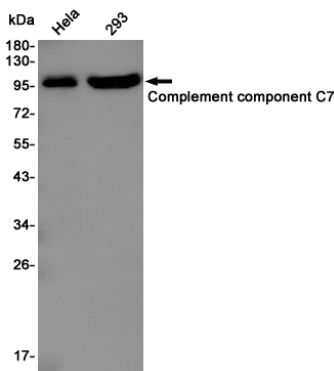
## Forschungsbereich

Immunologie

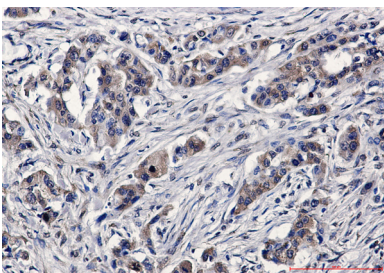
## Bilddaten



Western-Blot-Analyse von C7 in Lysaten von C6-, PC-12-, 3T3- und Raw264.7-Zellen unter Verwendung eines C7-Antikörpers.



Western-Blot-Analyse von C7 in HeLa, 293 Lysaten unter Verwendung eines C7-Antikörpers.



Immunhistochemische Analyse von in Paraffin eingebettetem menschlichem Lungenkrebsgewebe unter Verwendung des C7-Antikörpers. Zur Antigenrückgewinnung wurde Natriumcitrat (pH 6,0) unter hohem Druck und hoher Temperatur eingesetzt.