

Produktname: GDF15 Kaninchen-Polyclonal-Antikörper**Katalog-Nr.: APRab01365**

Nur für Forschungszwecke.

Zusammenfassung

Beschreibung	polyklonaler Kaninchenantikörper
Host	Kaninchen
Anwendung	WB,IP
Reaktivität	Menschlich
Konjugation	Unkonjugiert
Modifikation	Unverändert
Isotyp	IgG
Klonalität	Polyklonal
Form	Flüssig
Konzentration	1 mg/ml
Lagerung	Aliquotieren und bei -20°C lagern (12 Monate haltbar).Frost/Tau-Zyklen vermeiden.
Versand	Eisbeutel
Puffer	50 mM Tris-Glycin (pH 7,4), 0,15 M NaCl, 40 % Glycerin, 0,01 % Natriumazid und 0,05 % Schutzprotein
Aufreinigung	Affinitätsreinigung

Anwendung

Verdünnungsverhältnis	WB 1:500-1:1000,IP 1:20-1:50
Molekulargewicht	Calculated MW: 34 kDa; Observed MW: 35,13 kDa

Antigen-Informationen

Genname	GDF15 GDF15; MIC1; PDF; PLAB; PTGFB; Growth/differentiation factor 15; GDF-15; Macrophage
Alternative Namen	inhibitory cytokine 1; MIC-1; NSAID-activated gene 1 protein; NAG-1; NSAID-regulated gene 1 protein; NRG-1; Placental TGF-beta; Placental bone morphogenetic
Gen-ID	9518
SwissProt ID	Q99988
Immunogen	Rekombinantes Protein des humanen GDF15

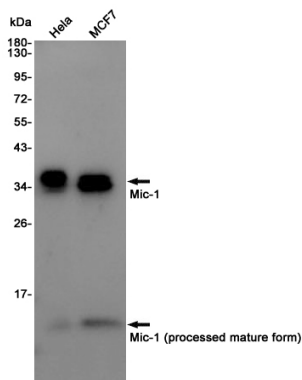
Hintergrund

Stark exprimiert in der Plazenta, in geringeren Mengen in Prostata und Dickdarm sowie in geringerer Menge in der Niere.

Forschungsbereich

Zellbiologie

Bilddaten



Western-Blot-Analyse von GDF15/Mic1 in HeLa- und MCF-7-Lysaten unter Verwendung eines GDF15-Antikörpers.