

Produktname: Mre11 Kaninchen-Polyclonal-Antikörper**Katalog-Nr.: APRab01363**

Nur für Forschungszwecke.

Zusammenfassung

Beschreibung	polyklonaler Kaninchenantikörper
Host	Kaninchen
Anwendung	WB,IHC
Reaktivität	Menschlich
Konjugation	Unkonjugiert
Modifikation	Unverändert
Isotyp	IgG
Klonalität	Polyklonal
Form	Flüssig
Konzentration	1 mg/ml
Lagerung	Aliquotieren und bei -20°C lagern (12 Monate haltbar).Frost/Tau-Zyklen vermeiden.
Versand	Eisbeutel
Puffer	50 mM Tris-Glycin (pH 7,4), 0,15 M NaCl, 40 % Glycerin, 0,01 % Natriumazid und 0,05 % Schutzprotein
Aufreinigung	Affinitätsreinigung

Anwendung

Verdünnungsverhältnis	WB 1:500-1:1000,IHC 1:50-1:100
Molekulargewicht	Calculated MW: 81 kDa; Observed MW: 81 kDa

Antigen-Informationen

Genname	MRE11
Alternative Namen	MRE11 homolog 1; Meiotic recombination 11 homolog A; MRE11 homolog A; MRE11A; HNGS1; MRE11
Gen-ID	4361
SwissProt ID	P49959
Immunogen	Ein synthetisches Peptid des humanen Mre11

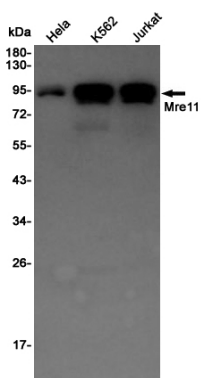
Hintergrund

DNA-Doppelstrangbrüche entstehen durch ionisierende Strahlung und endogen gebildete Radikale und werden häufig über den RAD52-vermittelten homologen Rekombinationsweg repariert. Der Komplex besitzt Einzelstrang-Endonuklease-Aktivität und eine doppelstrangspezifische 3'-5'-Exonuklease-Aktivität, die von MRE11A bereitgestellt werden. RAD50 ist möglicherweise erforderlich, um an DNA-Enden zu binden und diese in unmittelbarer Nähe zu halten.

Forschungsbereich

Epigenetik und nukleäre Signalgebung

Bilddaten



Western-Blot-Analyse von Mre11 in HeLa-, K562- und Jurkat-Lysaten unter Verwendung eines Mre11-Antikörpers.