

Produktname: SA2 Kaninchen-Polyclonal-Antikörper**Katalog-Nr.: APRab01360**

Nur für Forschungszwecke.

Zusammenfassung

Beschreibung	polyklonaler Kaninchenantikörper
Host	Kaninchen
Anwendung	WB,IHC,ICC/IF,FC
Reaktivität	Mensch, Maus, Ratte
Konjugation	Unkonjugiert
Modifikation	Unverändert
Isotyp	IgG
Klonalität	Polyklonal
Form	Flüssig
Konzentration	1 mg/ml
Lagerung	Aliquotieren und bei -20°C lagern (12 Monate haltbar).Frost/Tau-Zyklen vermeiden.
Versand	Eisbeutel
Puffer	50 mM Tris-Glycin (pH 7,4), 0,15 M NaCl, 40 % Glycerin, 0,01 % Natriumazid und 0,05 % Schutzprotein
Aufreinigung	Affinitätsreinigung

Anwendung

Verdünnungsverhältnis	WB 1:500-1:1000,IHC 1:50-1:100,ICC/IF 1:50-1:200,FC 1:50-1:100
Molekulargewicht	Calculated MW: 141 kDa; Observed MW: 141 kDa

Antigen-Informationen

Genname	STAG2
Alternative Namen	SA 2; SA-2; SA2; SCC3 homolog 2; SCC3B; stag2; Stromal antigen 2
Gen-ID	10735
SwissProt ID	Q8N3U4
Immunogen	Rekombinantes Protein des humanen SA2

Hintergrund

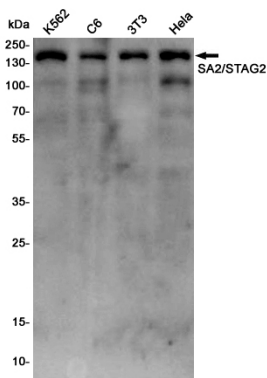
Bestandteil des Kohäsinkomplexes, eines Komplexes, der für den Zusammenhalt der Schwesterchromatiden nach der DNA-

Replikation notwendig ist. Der Kohäsinkomplex bildet offenbar einen großen Proteinring, in dem die Schwesterchromatiden eingeschlossen werden können. In der Anaphase wird der Komplex gespalten und dissoziiert vom Chromatin, wodurch die Trennung der Schwesterchromatiden ermöglicht wird.

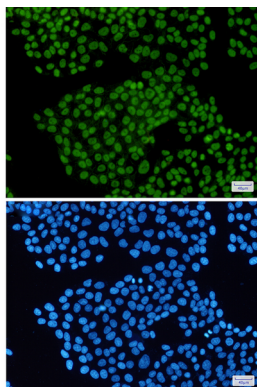
Forschungsbereich

Zellbiologie

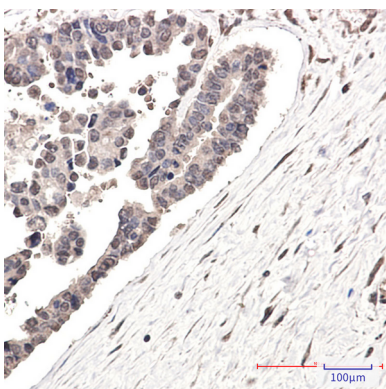
Bilddaten



Western-Blot-Analyse von SA2/STAG2 in Lysaten von K562, C6, 3T3 und HeLa unter Verwendung des SA2-Antikörpers.



Immunzytochemische Analyse von SA2 (grün) in HeLa unter Verwendung von SA2-Antikörpern und DAPI (blau)



Immunhistochemische Analyse von in Paraffin eingebettetem humanem Cholangiokarzinom mittels SA2-Antikörper. Zur Antigenrückgewinnung wurde Natriumcitrat (pH 6,0) unter hohem Druck und hoher Temperatur verwendet.