

Produktname: CD147 Kaninchen-Polyclonal-Antikörper**Katalog-Nr.: APRab01357**

Nur für Forschungszwecke.

Zusammenfassung

Beschreibung	polyklonaler Kaninchenantikörper
Host	Kaninchen
Anwendung	WB,IHC,FC,IP
Reaktivität	Mensch, Maus
Konjugation	Unkonjugiert
Modifikation	Unverändert
Isotyp	IgG
Klonalität	Polyklonal
Form	Flüssig
Konzentration	1 mg/ml
Lagerung	Aliquotieren und bei -20°C lagern (12 Monate haltbar).Frost/Tau-Zyklen vermeiden.
Versand	Eisbeutel
Puffer	50 mM Tris-Glycin (pH 7,4), 0,15 M NaCl, 40 % Glycerin, 0,01 % Natriumazid und 0,05 % Schutzprotein
Aufreinigung	Affinitätsreinigung

Anwendung

Verdünnungsverhältnis WB 1:500-1:1000,IHC 1:50-1:100,FC 1:50-1:100,IP 1:20-1:50

tnis

Molekulargewicht Calculated MW: 42 kDa; Observed MW: 38-58 kDa

Antigen-Informationen

Genname	Bsg
Alternative Namen	HT-7; CD147; EMMPRIN; AI115436; AI325119
Gen-ID	12215.0
SwissProt ID	P18572
Immunogen	Rekombinantes Protein der Maus CD147

Hintergrund

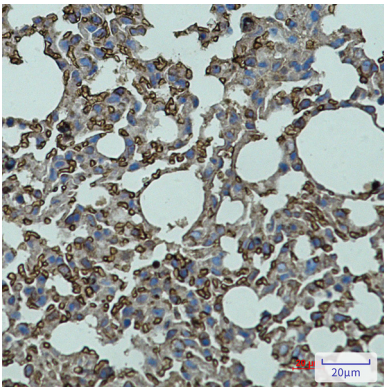
Essentiell für die normale Reifung und Entwicklung der Netzhaut. Fungiert als Oberflächenrezeptor für NXNL1 auf der Netzhaut

und spielt eine wichtige Rolle beim NXNL1-vermittelten Überleben der Zapfen-Photorezeptoren. In Verbindung mit dem Glukosetransporter SLC16A1/GLUT1 und NXNL1 fördert es das Überleben der Zapfen, indem es die aerobe Glykolyse steigert und den Glukoseeintritt in die Photorezeptoren beschleunigt.

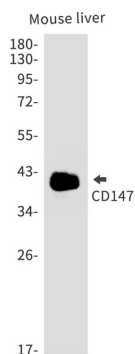
Forschungsbereich

Immunologie

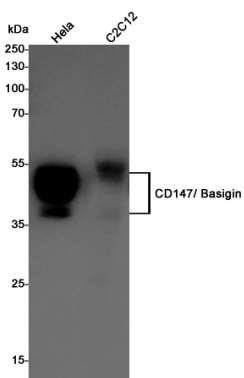
Bilddaten



Immunohistochemische Analyse von in Paraffin eingebetteter Mauslunge unter Verwendung des CD147-Antikörpers. Zur Antigenrückgewinnung wurde Natriumcitrat pH 6,0 unter hohem Druck und hoher Temperatur verwendet.



Western-Blot-Analyse von CD147 in Mausleberlysaten unter Verwendung eines CD147-Antikörpers.



Western-Blot-Analyse von CD147/Basigin in HeLa- und C2C12-Lysaten unter Verwendung eines CD147/Basigin-Antikörpers