
Produktname: Nrf1 Kaninchen-polyklonaler Antikörper**Katalog-Nr.: APRab01352**

Nur für Forschungszwecke.

Zusammenfassung

Beschreibung	polyklonaler Kaninchenantikörper
Host	Kaninchen
Anwendung	WB,IHC,ICC/IF,FC,IP
Reaktivität	Mensch, Maus, Ratte
Konjugation	Unkonjugiert
Modifikation	Unverändert
Isotyp	IgG
Klonalität	Polyklonal
Form	Flüssig
Konzentration	1 mg/ml
Lagerung	Aliquotieren und bei -20°C lagern (12 Monate haltbar).Frost/Tau-Zyklen vermeiden.
Versand	Eisbeutel
Puffer	Kaninchen-IgG in phosphatgepufferter Salzlösung, pH 7,4, 150 mM NaCl, 0,02 % Natriumazid und 50 % Glycerin.
Aufreinigung	Affinitätschromatographie

Anwendung

Verdünnungsverhältnis	WB 1:500-1:1000,IHC 1:50-1:100,ICC/IF 1:50-1:200,FC 1:50-1:100,IP 1:20-1:50
Molekulargewicht	Calculated MW: 54 kDa; Observed MW: 68 kDa

Antigen-Informationen

Genname	NRF1 alpha pal; alpha palindromic binding protein; Alpha palindromic-binding protein; Alpha-pal;
Alternative Namen	locus control region factor 1; NFE2 related factor 1; NRF-1; Nrf1; NRF1_HUMAN; Nuclear respiratory factor 1; transcription factor 11.
Gen-ID	4899
SwissProt ID	Q16656
Immunogen	Ein synthetisches Peptid des humanen NRF1

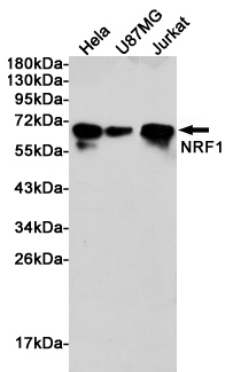
Hintergrund

Der Transkriptionsfaktor EIF2S1 (EIF2-alpha) aktiviert die Expression dieses Gens. Er verknüpft die transkriptionelle Modulation wichtiger Stoffwechselgene mit Zellwachstum und -entwicklung und ist an der Regulation von Kerngenen beteiligt, die für Atmung, Häm-Biosynthese sowie die Transkription und Replikation mitochondrialer DNA benötigt werden.

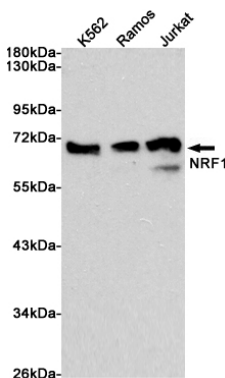
Forschungsbereich

Epigenetik und nukleäre Signalgebung

Bilddaten



Western-Blot-Analyse von Nrf1 in HeLa-, U87-MG- und Jurkat-Lysaten unter Verwendung eines Nrf1-Antikörpers.



Western-Blot-Analyse von Nrf1 in Lysaten von K562-, Ramos- und Jurkat-Zellen unter Verwendung eines NRF1-Antikörpers.