

Produktname: ATG3 Kaninchen-Polyclonal-Antikörper**Katalog-Nr.: APRab01343**

Nur für Forschungszwecke.

Zusammenfassung

Beschreibung	polyklonaler Kaninchenantikörper
Host	Kaninchen
Anwendung	WB,IHC,ICC/IF
Reaktivität	Mensch, Maus, Ratte
Konjugation	Unkonjugiert
Modifikation	Unverändert
Isotyp	IgG
Klonalität	Polyklonal
Form	Flüssig
Konzentration	1 mg/ml
Lagerung	Aliquotieren und bei -20°C lagern (12 Monate haltbar).Frost/Tau-Zyklen vermeiden.
Versand	Eisbeutel
Puffer	Kaninchen-IgG in phosphatgepufferter Salzlösung, pH 7,4, 150 mM NaCl, 0,02 % Natriumazid und 50 % Glycerin.
Aufreinigung	Affinitätschromatographie

Anwendung

Verdünnungsverhältnis	WB 1:500-1:1000,IHC 1:50-1:100,ICC/IF 1:50-1:200
Molekulargewicht	Calculated MW: 36 kDa; Observed MW: 40 kDa

Antigen-Informationen

Genname	ATG3
Alternative Namen	APG3; APG3L; PC3-96; APG3-LIKE
Gen-ID	64422
SwissProt ID	Q9NT62
Immunogen	Ein synthetisches Peptid des humanen ATG3

Hintergrund

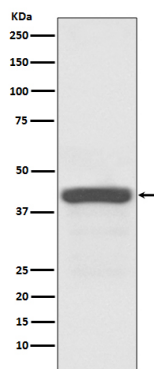
Ein E2-ähnliches Enzym, das an Autophagie und mitochondrialer Homöostase beteiligt ist. Es katalysiert die Konjugation von

ATG8-ähnlichen Proteinen (GABARAP, GABARAPL1, GABARAPL2 oder MAP1LC3A) an Phosphatidylethanolamin (PE). Es katalysiert außerdem die Konjugation von ATG12 an sich selbst. Die Konjugation von ATG12 an ATG3 spielt eine Rolle in der mitochondrialen Homöostase, jedoch nicht in der Autophagie. ATG7 (ein E1-ähnliches Enzym) erleichtert diese Reaktion durch die Bildung eines E1-E2-Komplexes mit ATG3.

Forschungsbereich

Zellbiologie

Bilddaten



Western-Blot-Analyse von Apg3 (Atg3) in Jurkat-Lysaten unter Verwendung des ATG3-Antikörpers.