

Produktname: TDP 43 Kaninchen-polyklonaler Antikörper**Katalog-Nr.: APRab01342**

Nur für Forschungszwecke.

Zusammenfassung

Beschreibung	polyklonaler Kaninchenantikörper
Host	Kaninchen
Anwendung	WB,IHC,ICC/IF,FC,IP
Reaktivität	Mensch, Maus, Ratte, Zebrafisch
Konjugation	Unkonjugiert
Modifikation	Unverändert
Isotyp	IgG
Klonalität	Polyklonal
Form	Flüssig
Konzentration	1 mg/ml
Lagerung	Aliquotieren und bei -20°C lagern (12 Monate haltbar).Frost/Tau-Zyklen vermeiden.
Versand	Eisbeutel
Puffer	Kaninchen-IgG in phosphatgepufferter Salzlösung, pH 7,4, 150 mM NaCl, 0,02 % Natriumazid und 50 % Glycerin.
Aufreinigung	Affinitätschromatographie

Anwendung

Verdünnungsverhältnis	WB 1:500-1:1000,IHC 1:50-1:100,ICC/IF 1:50-1:200,FC 1:50-1:100,IP 1:20-1:50
Molekulargewicht	Calculated MW: 45 kDa; Observed MW: 45 kDa

Antigen-Informationen

Genname	TARDBP
Alternative Namen	ALS10; TDP-43
Gen-ID	23435
SwissProt ID	Q13148
Immunogen	Ein synthetisches Peptid des humanen TDP43

Hintergrund

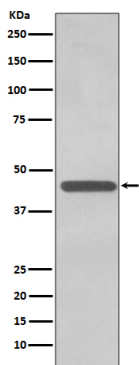
TDP43 (TAR-DNA-bindendes Protein 43) ist an der Transkriptionsregulation und dem Exon-Splicing beteiligt. Während

normales TDP43 ein Kernprotein ist, stellt pathologisches TDP43 einen Bestandteil unlöslicher Aggregate bei Patienten mit frontotemporaler Lobärdegeneration (FTLD) und amyotropher Lateralsklerose (ALS) dar.

Forschungsbereich

Mikrobiologie

Bilddaten



Western-Blot-Analyse von TDP43 in K562-Lysaten unter Verwendung eines TDP 43-Antikörpers.