

Produktname: Humaner IgM Kaninchen-polyklonaler Antikörper**Katalog-Nr.: APRab01340**

Nur für Forschungszwecke.

Zusammenfassung

Beschreibung	polyklonaler Kaninchenantikörper
Host	Kaninchen
Anwendung	WB,IHC,IP
Reaktivität	Menschlich
Konjugation	Unkonjugiert
Modifikation	Unverändert
Isotyp	IgG
Klonalität	Polyklonal
Form	Flüssig
Konzentration	1 mg/ml
Lagerung	Aliquotieren und bei -20°C lagern (12 Monate haltbar).Frost/Tau-Zyklen vermeiden.
Versand	Eisbeutel
Puffer	Kaninchen-IgG in phosphatgepufferter Salzlösung, pH 7,4, 150 mM NaCl, 0,02 % Natriumazid und 50 % Glycerin.
Aufreinigung	Affinitätschromatographie

Anwendung

Verdünnungsverhältnis	WB 1:500-1:1000,IHC 1:50-1:100,IP 1:20-1:50
Molekulargewicht	Calculated MW: 49 kDa; Observed MW: 75 kDa

Antigen-Informationen

Genname	IGHM
Alternative Namen	Ig mu chain C region
Gen-ID	3507.0
SwissProt ID	P01871
Immunogen	Rekombinantes Protein des humanen IgM

Hintergrund

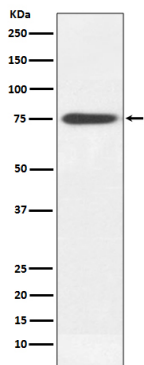
Die Messung von IgM liefert Informationen über die unmittelbare Abwehr und Reaktion des Körpers auf Infektionen sowie

über spezifische Erkrankungen. Erniedrigte Werte treten bei Immundefekten, erblichen Defekten und Myelom auf. Erhöhte Werte können mit Morbus Waldenström, chronischen Infektionen und Lebererkrankungen in Zusammenhang stehen.

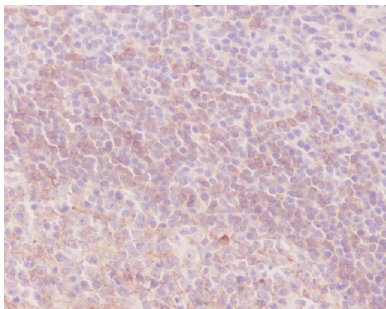
Forschungsbereich

Immunologie

Bilddaten



Western-Blot-Analyse von humanem IgM in humanen Plasmalysaten unter Verwendung eines humanen IgM-Antikörpers.



Immunohistochemische Analyse von in Paraffin eingebettetem menschlichem Tonsillengewebe unter Verwendung von humanen IgM-Antikörpern. Zur Antigenrückgewinnung wurde Natriumcitrat pH 6,0 unter hohem Druck und hoher Temperatur verwendet.