

Produktname: SP1 Kaninchen-Polyclonal-Antikörper**Katalog-Nr.: APRab01339**

Nur für Forschungszwecke.

Zusammenfassung

Beschreibung	polyklonaler Kaninchenantikörper
Host	Kaninchen
Anwendung	WB,IHC,ICC/IF
Reaktivität	Menschlich
Konjugation	Unkonjugiert
Modifikation	Unverändert
Isotyp	IgG
Klonalität	Polyklonal
Form	Flüssig
Konzentration	1 mg/ml
Lagerung	Aliquotieren und bei -20°C lagern (12 Monate haltbar).Frost/Tau-Zyklen vermeiden.
Versand	Eisbeutel
Puffer	Kaninchen-IgG in phosphatgepufferter Salzlösung, pH 7,4, 150 mM NaCl, 0,02 % Natriumazid und 50 % Glycerin.
Aufreinigung	Affinitätschromatographie

Anwendung

Verdünnungsverhältnis	WB 1:500-1:1000,IHC 1:50-1:100,ICC/IF 1:50-1:200
Molekulargewicht	Calculated MW: 81 kDa; Observed MW: 90 kDa

Antigen-Informationen

Genname	SP1
Alternative Namen	SP1; TSFP1; Transcription factor Sp1
Gen-ID	6667
SwissProt ID	P08047
Immunogen	Rekombinantes Protein des humanen SP1

Hintergrund

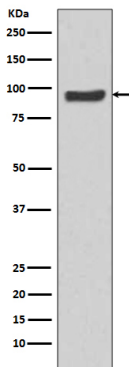
SP1 ist ein Transkriptionsfaktor aus der Familie der Sp1-C2H2-Zinkfingerproteine. Es wird durch MAPK phosphoryliert und

aktiviert. Die Dephosphorylierung durch PTEN hemmt die DNA-Bindung. Im Zellkern bindet es an p38.

Forschungsbereich

Epigenetik und nukleäre Signalgebung

Bilddaten



Western-Blot-Analyse von SP1 in HeLa-Lysaten unter Verwendung eines SP1-Antikörpers.