

Produktname: CD8 alpha Kaninchen-polyklonaler Antikörper**Katalog-Nr.: APRab01333**

Nur für Forschungszwecke.

Zusammenfassung

Beschreibung	polyklonaler Kaninchenantikörper
Host	Kaninchen
Anwendung	WB,IHC,ICC/IF
Reaktivität	Menschlich
Konjugation	Unkonjugiert
Modifikation	Unverändert
Isotyp	IgG
Klonalität	Polyklonal
Form	Flüssig
Konzentration	1 mg/ml
Lagerung	Aliquotieren und bei -20°C lagern (12 Monate haltbar).Frost/Tau-Zyklen vermeiden.
Versand	Eisbeutel
Puffer	Kaninchen-IgG in phosphatgepufferter Salzlösung, pH 7,4, 150 mM NaCl, 0,02 % Natriumazid und 50 % Glycerin.
Aufreinigung	Affinitätschromatographie

Anwendung

Verdünnungsverhältnis	WB 1:500-1:1000,IHC 1:50-1:100,ICC/IF 1:50-1:200
Molekulargewicht	Calculated MW: 26 kDa; Observed MW: 32 kDa

Antigen-Informationen

Genname	CD8A
Alternative Namen	CD8A; MAL; T-cell surface glycoprotein CD8 alpha chain; T-lymphocyte differentiation antigen T8/Leu-2; CD antigen CD8a
Gen-ID	925
SwissProt ID	P01732
Immunogen	Ein synthetisches Peptid des humanen CD8 alpha

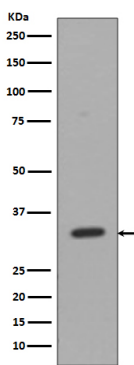
Hintergrund

Identifiziert zytotoxische/suppressorische T-Zellen, die mit MHC-Klasse-I-tragenden Zielzellen interagieren. CD8 spielt vermutlich eine Rolle bei der T-Zell-vermittelten Abtötung. Die Alpha-Ketten von CD8 binden an die Alpha-3-Domänen von MHC-Klasse-I-Molekülen.

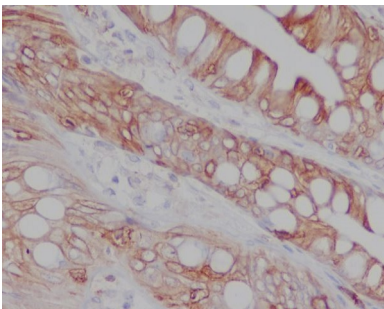
Forschungsbereich

Immunologie

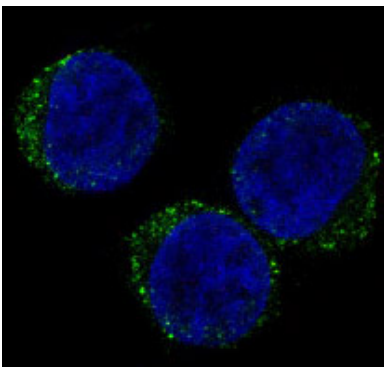
Bilddaten



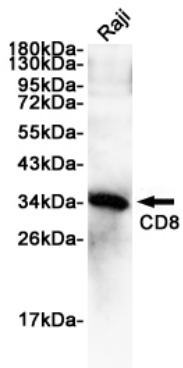
Western-Blot-Analyse von CD8 in Jurkat-Lysaten unter Verwendung eines CD8-alpha-Antikörpers.



Immunhistochemische Analyse von in Paraffin eingebettetem menschlichem Kolon unter Verwendung des CD8-Antikörpers. Zur Antigenrückgewinnung wurde Natriumcitrat pH 6,0 unter hohem Druck und hoher Temperatur verwendet.



Immunfluoreszenzanalyse von CD8 alpha in Jurkat unter Verwendung eines CD8-Antikörpers.



Western-Blot-Analyse von CD8 alpha in Raji-Lysaten unter Verwendung eines CD8-Antikörpers.