

Produktname: MMP12 Kaninchen-Polyclonal-Antikörper**Katalog-Nr.: APRab01328**

Nur für Forschungszwecke.

Zusammenfassung

Beschreibung	polyklonaler Kaninchenantikörper
Host	Kaninchen
Anwendung	WB
Reaktivität	Menschlich
Konjugation	Unkonjugiert
Modifikation	Unverändert
Isotyp	IgG
Klonalität	Polyklonal
Form	Flüssig
Konzentration	1 mg/ml
Lagerung	Aliquotieren und bei -20°C lagern (12 Monate haltbar).Frost/Tau-Zyklen vermeiden.
Versand	Eisbeutel
Puffer	Kaninchen-IgG in phosphatgepufferter Salzlösung, pH 7,4, 150 mM NaCl, 0,02 % Natriumazid und 50 % Glycerin.
Aufreinigung	Affinitätschromatographie

Anwendung

Verdünnungsverhältnis	WB 1:500-1:1000
Molekulargewicht	Calculated MW: 54 kDa; Observed MW: 54,45,22 kDa

Antigen-Informationen

Genname	MMP12
Alternative Namen	Macrophage metalloelastase; MME; 3.4.24.65; Macrophage elastase; ME; hME; Matrix metalloproteinase-12; MMP-12; MMP12; HME
Gen-ID	4321
SwissProt ID	P39900
Immunogen	Ein synthetisches Peptid des humanen MMP12

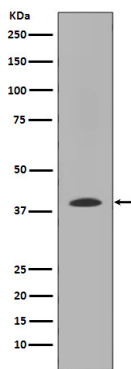
Hintergrund

MMP-12 besitzt keine Transmembrandomäne und keine Furin-Spaltstelle. Das Zymogen von MMP-12 hat eine Größe von etwa 54 kDa und wird rasch zur 45 kDa-Form aktiviert. Diese zerfällt kaskadenartig in weitere aktive Formen, bis schließlich die häufig vorkommende 22 kDa-Form entsteht. Stimulierte Makrophagen produzieren MMP-12; es wurde außerdem in Osteosarkomzellen, Synovialfibroblasten und Lungenfibroblasten nachgewiesen.

Forschungsbereich

Herz-Kreislauf-System

Bilddaten



Western-Blot-Analyse von MMP12 in WI38-Lysaten unter Verwendung eines MMP12-Antikörpers.