

Produktname: Phospho-STAT3 (Ser727) Kaninchen-polyklonaler Antikörper**Katalog-Nr.: APRab01326**

Nur für Forschungszwecke.

Zusammenfassung

Beschreibung	polyklonaler Kaninchenantikörper
Host	Kaninchen
Anwendung	WB,IHC,ICC/IF,IP
Reaktivität	Mensch, Ratte
Konjugation	Unkonjugiert
Modifikation	Phosphoryliert
Isotyp	IgG
Klonalität	Polyklonal
Form	Flüssig
Konzentration	1 mg/ml
Lagerung	Aliquotieren und bei -20°C lagern (12 Monate haltbar).Frost/Tau-Zyklen vermeiden.
Versand	Eisbeutel
Puffer	Kaninchen-IgG in phosphatgepufferter Salzlösung, pH 7,4, 150 mM NaCl, 0,02 % Natriumazid und 50 % Glycerin.
Aufreinigung	Affinitätschromatographie

Anwendung

Verdünnungsverhältnis	WB 1:500-1:1000,IHC 1:50-1:100,ICC/IF 1:50-1:200,IP 1:20-1:50
Molekulargewicht	Calculated MW: 88 kDa; Observed MW: 98 kDa

Antigen-Informationen

Genname	STAT3
Alternative Namen	STAT3; APRF; Signal transducer and activator of transcription 3; Acute-phase response factor
Gen-ID	6774
SwissProt ID	P40763
Immunogen	Ein synthetisches phosphoryliertes Peptid, das den Resten des Zielproteins entspricht

Hintergrund

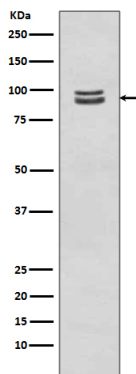
Das von diesem Gen kodierte Protein gehört zur STAT-Proteinfamilie. Als Reaktion auf Zytokine und Wachstumsfaktoren

werden STAT-Familienmitglieder durch die rezeptorassoziierten Kinasen phosphoryliert und bilden anschließend Homo- oder Heterodimere, die in den Zellkern wandern, wo sie als Transkriptionsaktivatoren wirken.

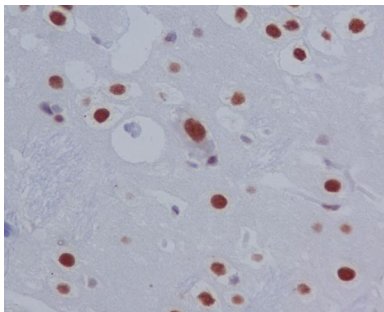
Forschungsbereich

Signaltransduktion

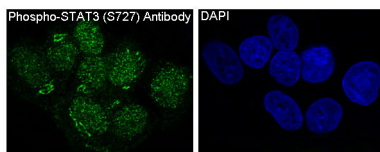
Bilddaten



Western-Blot-Analyse von Phospho-STAT3 (S727) in mit EGF behandelten A431-Lysaten unter Verwendung eines Phospho-STAT3 (Ser727)-Antikörpers.



Immunhistochemische Analyse von in Paraffin eingebettetem Rattenhirn unter Verwendung des Phospho-STAT3 (S727)-Antikörpers. Zur Antigenrückgewinnung wurde Natriumcitrat pH 6,0 unter hohem Druck und hoher Temperatur verwendet.



Immunfluoreszenzanalyse von Phospho-STAT3 (Ser727) in mit EGF behandelten A431-Zellen unter Verwendung des Phospho-STAT3 (S727)-Antikörpers.